

Schokolade

Johnson Pump
bringt Süßes in Bewegung



Ob Sie Sahne fördern oder hochkonzentriertes Zuckersirup, ob Vollmilchschokolade mit ganzen Haselnüssen oder Gummibärchenmasse, SPX löst Probleme beim Fördern unterschiedlichster Flüssigkeiten, mit denen Sie umgehen.

Durch jahrzehntelange Erfahrung in Bereichen, die höchste Anforderungen an Produktschonung und Hygiene stellen, hat SPX die Pumpentechnik, die Sie zum Fördern empfindlicher Medien benötigen.

Was bewegt Sie?



Based in Charlotte, North Carolina, SPX Corporation (NYSE: SPW) is a global Fortune 500 multi-industry manufacturing leader. For more information, please visit www.spx.com.

Kakaomasse
Lecithin
Kakaobutter
Schokolade
Milch
Emulgatoren
Butter

Waffelteig
Sorbitol
Weiße Schokolade
Karamelmasse
Kondensmilch
Fruchtgummi
Überzugsmasse

Honig
Geschmacksstoffe
Pflanzenöl
Pudding
Nougat
Marmelade
Zuckerlösung

Toffees
Gelatine
Weichkaramel
Melange
Glukose Sirup
Sahne
Fondant

Wir bringen es in Bewegung!



INDIVIDUELLE PUMPENTECHNIK FÜR DIE SÜSSWAREN- UND SCHOKOLADEN-INDUSTRIE

- die Möglichkeit, zwischen verschiedenen Arten von Verdrängerpumpen zu wählen
- für alle Anwendungen und Produkte eine zutreffende Werkstoffwahl vorhanden
- hygienegerechte Pumpenkonstruktion für CIP- und SIP- oder manuelle Reinigung
- kompakte Komplettaggregate maßgeschneidert für Ihre Anlage

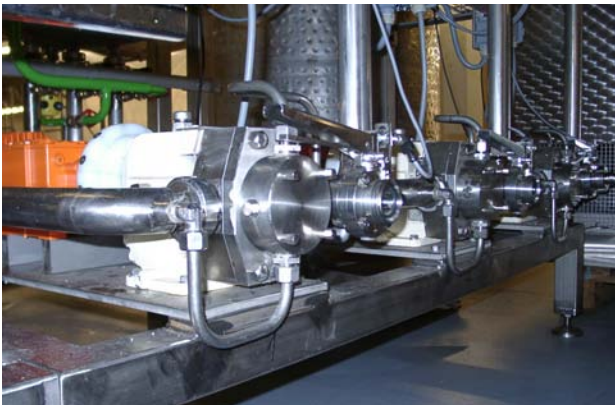
FÜLLEN UND ENTLEREEN – MIT EINER PUMPE IN BEIDE RICHTUNGEN

- vereinfachte Rohrleitungsführung
- weniger Ventile und Armaturen
- Entleeren der Leitungen
- selbstansaugender Betrieb möglich
- großer Anwendungsbereich durch angepasste Antriebstechnik
- gleichmäßiger Förderstrom ohne Pulsation
- beidseitige Förderrichtung



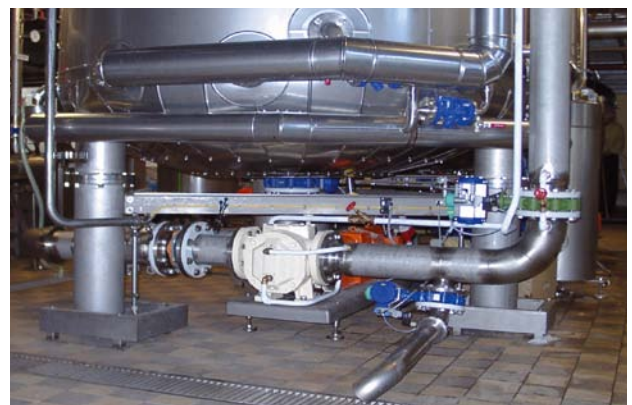
FÖRDERN VON HOCH- UND GERINGVISKOSEN MEDIEN

- proportionale Förderung über einen weiten Viskositätsbereich
- Einstellen und regulieren der Fördermenge mit Drehzahlregelung
- schonende Förderung von empfindlichen Produkten
- geringe Energiekosten durch günstigen hydraulischen Wirkungsgrad
- Fördern von Fertigprodukten mit Fruchtanteil oder Cerialien



PROBLEMLÖSUNGEN FÜR IHR SYSTEM

- geringer Wartungsaufwand mit langen Intervallen
- langlebige Bauteile für hohe Verfügbarkeit
- fachgerechte Beratung auch vor Ort
- SPX berät bei Konstruktion und Anlagenplanung, damit Sie das optimale Kosten-Nutzen-Verhältnis erreichen
- SPX hat immer die richtige Lösung für Ihre speziellen Erfordernisse



Schokolade



Johnson Pump
bringt Süßes in Bewegung

Ihr lokaler Kontakt:

http://www.johnson-pump.com/JPIndustry/JohnsonPump_distributors.htm

SPX FLOW TECHNOLOGY

Evenbroekveld 2-6, BE-9420 Erpe-Mere, BELGIUM

T: +32 (0)53 60 27 15

F: +32 (0)53 60 27 01

E: johnson-pump.be@spx.com

SPX Corporation behält sich das Recht zu unangekündigten und unverbindlichen Konstruktions- und Materialänderungen vor. Die in diesem Bulletin beschriebenen Merkmale, Konstruktionsmaterialien und Abmessungen dienen nur zu Ihrer Information und sollten nur dann als verbindlich betrachtet werden, wenn sie schriftlich bestätigt worden sind. Bezüglich der Liefermöglichkeit in Ihrer Region nehmen Sie bitte den Kontakt zu Ihrem regionalen Vertreter auf.

Weitere Informationen finden Sie unter www.spx.com/en/johnson-pump.

Die grüne ">" ist eine Marke von SPX Corporation, Inc

ISSUED 01/2013 Chocolate DE

COPYRIGHT © 2013 SPX Corporation