

Suklaa

Johnson Pump
saa makean liikkumaan



Pumpatessasi hilloa, korkeaviskoosista sokerimassaa tai kokonaisia pähkinöitä tai marmeladitäytettä sisältävää maitosuklaata SPX yksiköistä, toimittaa sopivan pumpun erilaisten tuotteiden käsittelyyn.

SPX tarjoaa monia pumppausvaihtoehtoja. Vuosien aikana olemme kehittäneet hygienian ja hellävaraisen tuotteen käsittelyn korkean tason.

Based in Charlotte, North Carolina, SPX Corporation (NYSE: SPW) is a global Fortune 500 multi-industry manufacturing leader. For more information, please visit www.spx.com.

Mitä voitte pumpata?



Täytesuklaat
Lesitiinit
Kaakaovoit
Suklaat
Maidot
Emulgaattorit
Voit

Vohvelitaikinat
Sorbitolit
Valkoiset suklaat
Karamellit
Maitotiivisteet
Arabikumit
Kuorurutteet

Hunajat
Mausteet
Kasvisöljyt
Vanukkaat
Nougat
Marmeladit
Sokerimassat

Toffeet
Liivatteet
Kastikkeet
Glukoosisiirapit
Kermat
Maustetut
sokerimassat

Saamme sen liikkumaan!



ERITYISRAKENTEISET PUMPUT MAKEISTEN JA SUKLAIKEN VALMISTAJILLE

- Vaihtoehtoina positiivisten syrjäytyspumppujen laaja valikoima.
- Valittavissa eri rakennemateriaaleja.
- Hygieeninen rakenne; CIP- , SIP- tai manuaaliset pesumahdollisuudet.
- Kompaktit pumppuyksiköt räätälöidään erityistarpeisiisi.

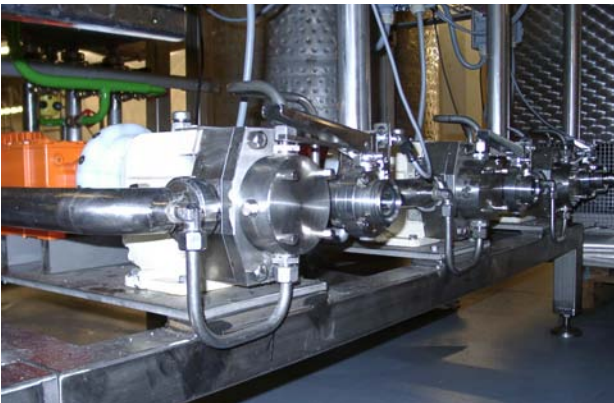
KAKSISUUNTAISET PUMPUT TÄYTTÄMISEEN JA TYHJENTÄMISEEN

- Yksinkertaistavat putkiston rakennetta.
- Vähentävät venttiileitä.
- Tislauslinjastot.
- Itsetyhjennysmahdollisuus.
- Laaja sovellusalue vaihtelevilla nopeuksilla.
- Jatkuva ja tasainen virtaus.
- Kaksisuuntainen pyörimisliike.



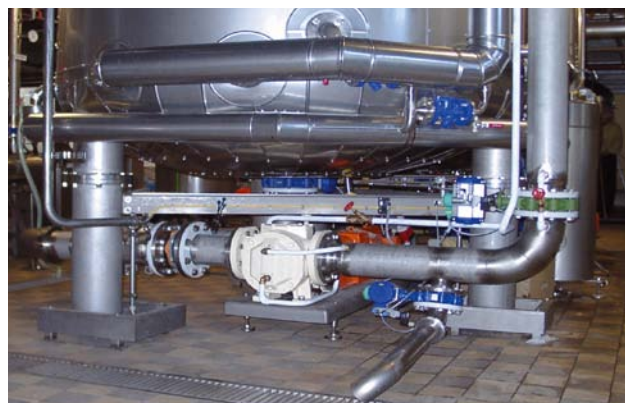
KORKEA- JA MATALAVISKOOSISTEN NESTEIDEN PUMPPAUS

- Pumpkaa laajalla viskoosialueella.
- Vaihtelevat nopeudet ja säädöt.
- Hellävarainen tuotteen käsittely.
- Matala energiankulutus ja korkea hyötysuhde.
- Pumpkaa lopputuotteita, jotka sisältävät kiinteitä partikkeleita, kuten hedelmiä ja muroja.



ME RATKAISEMME PUMPPAUSONGELMASI

- Helppo ylläpito ja pitkät huoltovälit.
- Varaosat lyhyellä toimitusajalla.
- Asiantunteva henkilökunta.
- SPX neuvoa järjestelmän suunnittelussa varmistaaksesi matalimmat elinikäiset kokonaiskustannukset.
- SPX löytää aina oikean ratkaisun erityistarpeisiisi.



Suklaa



Johnson Pump
saa makean liikkumaan

Palvelu paikan päällä:

http://www.johnson-pump.com/JPIndustry/JohnsonPump_distributors.htm

SPX FLOW TECHNOLOGY

Evenbroekveld 2-6, BE-9420 Erpe-Mere, BELGIUM

T: +32 (0)53 60 27 15

F: +32 (0)53 60 27 01

E: johnson-pump.be@spx.com

Lisätietoja toimipisteistä eri puolilla maailmaa, hyväksynnöistä, sertifiointeista ja paikallisista edustajista osoitteessa www.spx.com/en/johnson-pump. SPX Corporation pidättää itsellään oikeuden ottaa käyttöön suunnittelun ja materiaalin muutokset ilmoittamatta näistä erikseen. Tässä julkaisussa kuvattujen rakenteellisten ominaisuuksien ja materiaalien sekä mittatietojen tehtävä on puhtaasti informatiivinen. Tiedot eivät ole sitovia ilman valmistajan kirjallista vahvistusta.

Vihreä ">" on tavaramerkki SPX Corporation Inc.

JULKAISUMERKINTÄ 01/2013 Chocolate FI

COPYRIGHT © 2013 SPX Corporation