

Chocolat

Sweet move
pour Johnson Pump



Que vous pompiez de la confiture, du sucre liquide fortement concentré, du chocolat au lait avec des noisettes entières ou encore des compotes pour bébés, SPX possède la solution pour transférer vos différents produits.

Possédant des années d'expérience dans le transfert de produits sucrés, SPX a développé une variété de solutions pour répondre à vos besoins.

SPX (NYSE : SPW) est une société industrielle multi-secteurs figurant dans la liste Fortune 500. SPX, dont le siège social se situe à Charlotte, en Caroline du Nord, USA.

Rendez-vous sur www.spx.com.

Sweet move

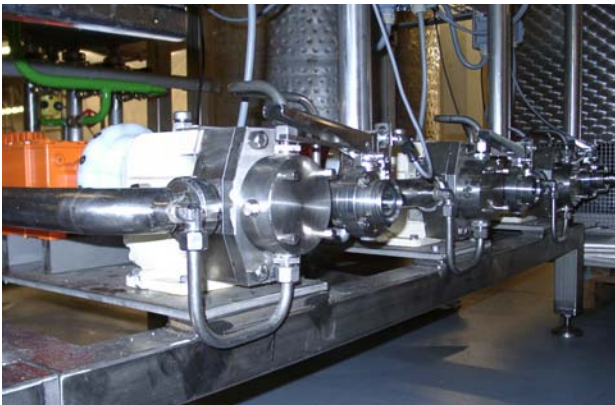


Masse de cacao	Crème	Gomme arabique	Sucre liquide
Lécithine	Agents émulsifiants	Nappage	Toffees
Beurre de cacao	Beurre	Miel	Compote
Liqueur de cacao	Sorbitol	Arômes	Gélatine
Graisse	Chocolat blanc	Huiles végétales	Fondant
Chocolat noir	Caramel	Nougat	Sirop de glucose
Chocolat au lait	Lait concentré	Confiture	Crème de fourrage



POMPES RÉVERSIBLES POUR CHARGEMENT ET DÉCHARGEMENT

- Simplifie vos réseaux de tuyauterie.
- Moins de vannes.
- Auto-amorçage.
- Débit variable par contrôle de la vitesse.
- Débit constant et régulier.
- 2 sens de rotation.



RÉSOLUTION DE VOS PROBLÈMES D'INSTALLATIONS

- Entretien facile et peu fréquent des pompes.
- Grande durée de vie des composants.
- Des techniciens compétents pour vous conseiller.
- Assistance à la conception de votre installation pour obtenir les coûts d'utilisation les plus bas.
- Recherche de solutions personnalisées quand les pompes standard ne suffisent pas.

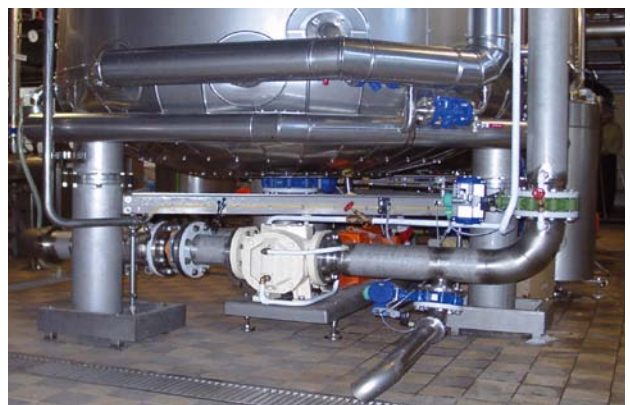
POMPES SPÉCIALES POUR LA FABRICATION DES PRODUITS SUCRÉS ET DU CHOCOLAT

- Plusieurs technologies de pompes volumétriques en fonction de l'application.
- Grand choix de matériaux de construction et d'options.
- Conception hygiénique pour le CIP, le SIP ou le nettoyage manuel.
- Unités compactes, conçues en fonction de vos besoins spécifiques.



POMPAGE DE TOUTES VISCOSITÉS

- Transfert proportionnel sur une large gamme de viscosités.
- Régulation possible par ajustement de la vitesse pour le contrôle des débits.
- Respect de la texture et de la rhéologie des produits.
- Faibles coûts énergétiques, rendement hydraulique élevé.
- Passage de morceaux tels que noisettes, fruits.



Chocolat



Sweet move
pour Johnson Pump

Votre agent local :

http://www.johnson-pump.com/JPIndustry/JohnsonPump_distributors.htm

SPX FLOW TECHNOLOGY

Evenbroekveld 2-6, BE-9420 Erpe-Mere, BELGIUM

T: +32 (0)53 60 27 15

F: +32 (0)53 60 27 01

E: johnson-pump.be@spx.com

Pour de plus amples informations sur notre réseau mondial, nos homologations, certifications et représentants locaux, n'hésitez pas à consulter le site web www.spx/en/johnson-pump. SPX Corporation se réserve le droit d'inclure les derniers changements de design ou de matériaux sans avis préalable, ni obligation. Les caractéristiques de design, les matériaux de construction et les données dimensionnelles mentionnés dans ce document ne sont donnés qu'à titre indicatif et ne pourront être considérés comme fiables que confirmés par écrit.

Le voyant vert ">" est une marque de SPX Corporation, Inc.

ÉDITION : 01/2013 Chocolat FR

COPYRIGHT © 2013 SPX Corporation