

Cioccolato

Movimento dolce
con Johnson Pump



Se dovete trasferire prodotti quali crema o sciroppo di zucchero concentrato, cioccolato al latte con nocciole intere o gelatina, SPX, vi può fornire la soluzione migliore.

Grazie alla grande esperienza in settori che richiedono un pompaggio delicato e un'elevata igienicità delle parti a contatto con i prodotti, SPX è in grado di offrirvi una serie di soluzioni tecniche che rispondono perfettamente a queste esigenze.

SPX (NYSE: SPW) è un'azienda produttrice di beni destinati a diversi settori che fa parte della classifica Fortune 500. SPX ha sede a Charlotte, nel North Carolina, USA.

Sito Web www.spx.com.

Cosa vi muove?



Massa di cacao	Pastella	Aromi	Crema
Lecitina	Sorbitolo	Olio vegetale	Melassa
Burro di cacao	Cioccolato bianco	Budino	Sciroppo di glucosio
Cioccolato	Caramello	Torrone	Burro
Latte	Latte condensato	Marmellata	
Agenti emulsionanti	Gomma arabica	Zucchero disciolto	
	Miele	Gelatina	

Vi muoviamo noi!



POMPE SPECIFICHE PER CIOCCOLATO E PRODOTTI DOLCIARI

- Ampia gamma di pompe volumetriche
- Ampia scelta di materiali in base all'utilizzo previsto
- Costruzione igienica adatta a cicli di igienizzazione manuale, CIP e SIP
- Unità di pompaggio complete, costruite in base alle esigenze specifiche del vostro impianto

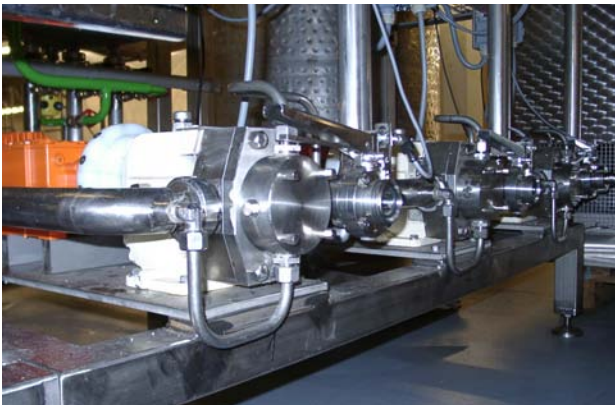
POMPE REVERSIBILI PER FUNZIONI DI CARICO-SCARICO

- Impianto semplificato con numero ridotto di valvole
- Svuotamento delle tubazioni
- Possibilità di autoadescamento
- Ampio campo d'impiego in base alle velocità di rotazione
- Portata costante con pulsazioni minime
- Rotazione della pompa in entrambi i sensi



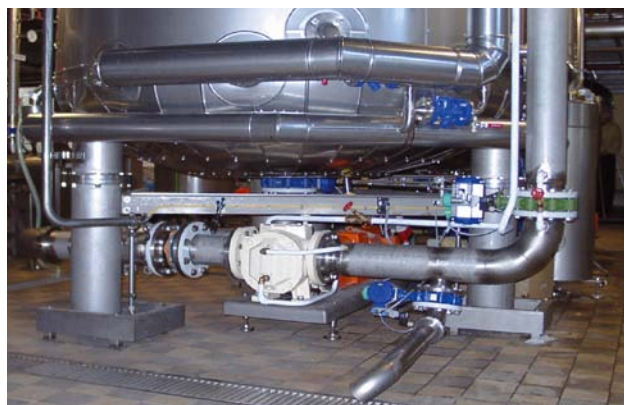
POMPAGGIO DI LIQUIDI CON VISCOSITA' ALTE-BASSE

- Portata proporzionale alla velocità di rotazione per un ampio range di viscosità
- Regolazione della portata mediante la regolazione della velocità di rotazione
- Trattamento delicato dei prodotti sensibili allo sforzo di taglio
- Potenze assorbite ridotte grazie agli elevati rendimenti volumetrici
- Possibilità di pompare di prodotti finiti con particelle solide quali pezzi di frutta e cereali



SOLUZIONE DEI PUNTI CRITICI DEL VOSTRO IMPIANTO

- Competenza e conoscenza delle esigenze specifiche dei vostri impianti
- Costruzione robusta per elevata affidabilità
- Operazioni di manutenzione molto semplici
- SPX vi offre la soluzione che assicura il minor costo per l'intero ciclo di vita della pompa
- SPX vi offre sempre la soluzione giusta per le vostre specifiche necessità



Cioccolato



Movimento dolce
con Johnson Pump

Rivolgersi a:

http://www.johnson-pump.com/JPIndustry/JohnsonPump_distributors.htm

SPX FLOW TECHNOLOGY

Evenbroekveld 2-6, BE-9420 Erpe-Mere, BELGIUM

T: +32 (0)53 60 27 15

F: +32 (0)53 60 27 01

E: johnson-pump.be@spx.com

Per maggiori informazioni sulle sedi nel mondo, approvazioni, certificazioni e concessionari locali visitare il sito www.spx.com/en/johnson-pump. La SPX Corporation si riserva il diritto di modificare i prodotti in funzione dei nuovi sviluppi di progetto e materiali senza obbligo di notifica. Le caratteristiche progettuali, i materiali costruttivi e le dimensioni, come indicati in questa pubblicazione, sono forniti esclusivamente a titolo informativo e non sono vincolanti salvo conferma per iscritto.

Il verde ">" è un marchio di SPX Corporation, Inc.

PUBBLICAZIONE 01/2013 Chocolate IT

COPYRIGHT © 2013 SPX Corporation