

Chocolade

Johnson Pump
brengt uw zoetheid in beweging



Of u room of hooggeconcentreerd suikerwater, melk-chocolade met hele hazelnootjes of gombeertjes verpompt, SPX heeft de oplossing om de gevarieerde vloeistoffen die u produceert, te transporteren.

Met jarenlange ervaring in die gebieden die om een geëigende behandeling van het product en om een hygiënisch design van de pomp vragen, heeft SPX een gevarieerd aanbod om aan uw eisen te voldoen.

SPX (NYSE: SPW) is een wereldwijde Fortune 500 multi-industrie productiebedrijf. Het hoofdkantoor van SPX bevindt zich in Charlotte, N.C., USA. Ga naar www.spx.com

Wat brengt u in beweging?



Cacaomassa
Lecithinen
Cacaoboter
Chocolade
Melk
Emulgator
Boter
Wafeldeeg

Sorbitol
Witte chocolade
Karamelmasa
Gecondenseerde melk
Arabische gom
Glazuur
Honing

Smaakstoffen
Plantaardige olie
Pudding
Nougat
Confituur/jam
Suikerwater
Toffees
Gelatine

Zachte toffee
Melange
Glucosestroop
Room
Fondant

Wij bewegen het voor u!



SPECIFIEKE POMPENTECHNIEK VOOR DE CHOCOLADE- EN ZOETWARENINDUSTRIE

- Een gevarieerd aanbod van verschillende pomptypes.
- Keuze in verschillende materialen aangepast aan uw applicatie en product.
- Hygiënisch pomp design voor CIP en SIP of manuele reiniging.
- Compacte pompeenheten, op maat gemaakt voor uw specifieke eisen.

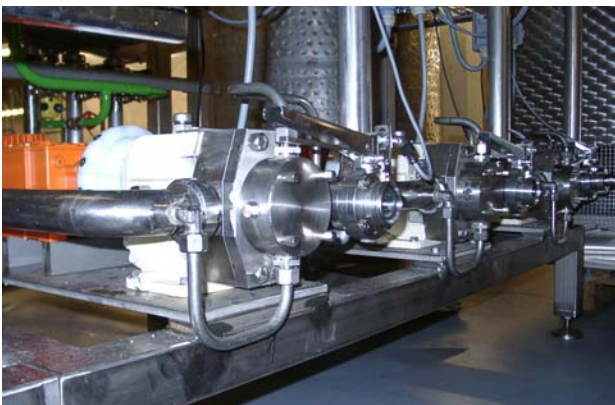
VULLEN EN LEEGMAKEN MET DEZELFDE POMP

- Vereenvoudigd leidingssysteem.
- Minder kleppen.
- Ledigen van de leidingen.
- Mogelijkheid tot zelfaanzuiging.
- Ruim toepassingsgebied door aangepaste snelheid.
- Zachte en gelijkmatige stroming.
- Bi-roterend.



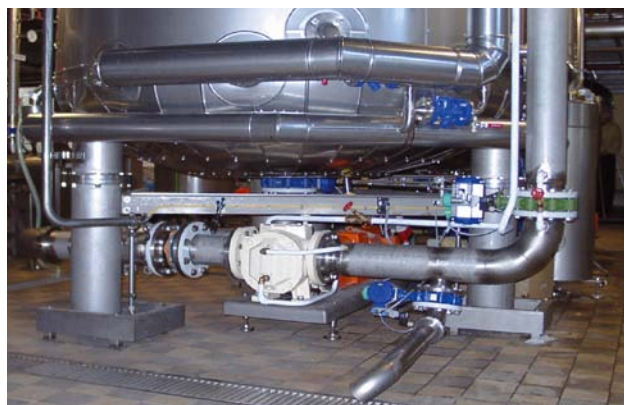
VERPOMPEN VAN HOOG- EN LAAGVISCEUZE VLOEISTOFFEN

- Proportioneel verpompen over een wijd viscositeitsbereik.
- Variabel toerental in functie van benodigd volume.
- Adequate behandeling van gevoelige producten.
- Laag energieverbruik door hoog hydraulisch rendement.
- Verpompen van eindproducten met vruchten of cerealen.



SAMEN ZOEKEN NAAR DE EFFICIËNSTE INSTALLATIE IN FUNCTIE VAN DE 'TOTAL LIFE COST' OP BASIS VAN:

- Het visceus gedrag van de vloeistof
- De specifieke aspecten van de installatie, in functie van
- Het pompenprogramma van SPX ondersteund door
- Het eigen CAPS-systeem (Computer Aided Pump Selection)



Chocolade



Johnson Pump

brengt uw zoetheid in beweging

Uw lokale contact:

http://www.johnson-pump.com/JPIndustry/JohnsonPump_distributors.htm

SPX FLOW TECHNOLOGY

Evenbroekveld 2-6, BE-9420 Erpe-Mere, BELGIUM

T: +32 (0)53 60 27 15

F: +32 (0)53 60 27 01

E: johnson-pump.be@spx.com

Voor meer informatie over onze wereldwijde locaties, goedkeuringen, certificaties en lokale vertegenwoordigers, bezoek onze website www.spx.com/en/johnson-pump.

SPX Corporation behoudt zich het recht voor onze laatste ontwerp- en materiaalwijzigingen zonder aankondiging of obligatie te gebruiken. Ontwerpkarakteristieken, constructiematerialen en maatgegevens, zoals beschreven in dit document, dienen alleen ter informatie en zijn zonder garantie tenzij schriftelijke bevestigd.

De groene ">" is een handelsmerk van SPX Corporation, Inc.

UITGAVE 01/2013 Chocolate NL

COPYRIGHT © 2013 SPX Corporation