

Sjokolade

Søtt trekk
hos Johnson Pump



Om du pumper syltetøy eller sterkt konsentrert, oppløst sukker, melkesjokolade med hele nøtter eller seigmenn, kan SPX komme opp med løsningen som skal til for å transportere de ulike væsker du håndterer.

Med mange års erfaring på områder som krever skånsom produkthåndtering og hygienisk utforming, har SPX et stort utvalg av pumpeløsninger for å dekke dine behov.

SPX (NYSE: SPW) er et globalt Fortune 500-flerindustrielt konglomerat. SPX, med hovedkontor i Charlotte, N.C., USA.

Se www.spx.com.

Det som angår deg vil vi flytte på



Kakaolikør	Vaffelrøre	Honning	Fløtekaramell
Lecitin	Sorbitol	Smakstoffer	Gelatin
Kakaosmør	Hvit sjokolade	Planteolje	Bløt nugat
Sjokolade	Karameller	Puddinger	Melange
Melk	Kondensert melk	Nugat	Glukosesirup
Emulgeringsmiddel	Gummi arabicum	Appelsinmarmelade	Fløte
Smør	Glasurer	Oppløst sukker	Fyll

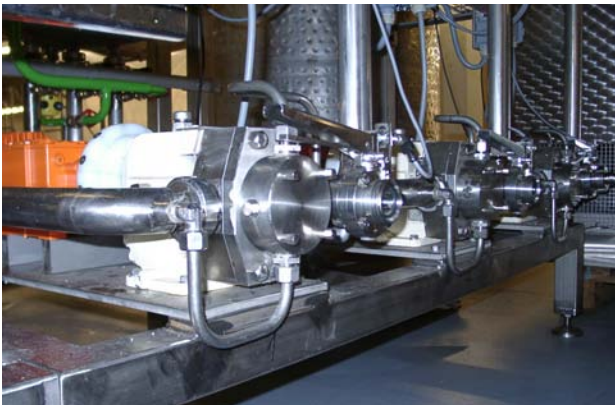


SPEIELL PUMPEUTFORMING FOR PRODUKSJON AV SUKKERVARER OG SJOKOLADE

- Med mulighet for å velge blant mange forskjellige fortrenningspumper.
- Et utvalg av spesielle konstruksjonsmaterialer.
- Hygienisk pumpeutforming for CIP og SIP eller manuell rengjøring.
- Kompakte pumpeenheter, skreddersydd til dine spesielle behov.

REVERSIBLE PUMPER FOR LASTE- OG LOSSEOPPGAVER

- Enklere rørføring.
- Færre ventiler.
- Tømning av rør.
- Mulighet for selvsuging.
- Bredt anvendelsesområde gjennom variabel hastighet.
- Konstant og jevn strøm.
- Toveis-roterende.

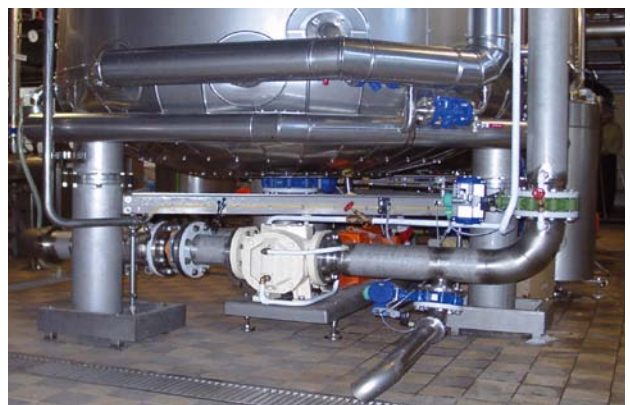


PUMPING AV VÆSKER MED HØY OG LAV VISKOSITET

- Proporsjonal pumping over et bredt viskositetsområde.
- Variabel hastighet og regulering for spesialkapasitet.
- Skånsom håndtering av produktet.
- Lave energikostnader og en høy hydraulisk virkningsgrad.
- Pumping av sluttprodukter med faste partikler som frukt og korn.

PROBLEMLØSNING FOR DITT SYSTEM

- Enkel å etterse, lange vedlikeholdsintervaller.
- Komponenter med lang levetid for god tilgjengelighet.
- Fagkyndig rådgivning og konsultasjon.
- SPX kan gi råd når det gjelder systemdesign for å sikre at du får lavest mulig livssyklus-kostnader.
- SPX har alltid den rette løsningen for dine spesielle behov.



Sjokolade



Søtt trekk
hos Johnson Pump

Din lokale kontakt:

http://www.johnson-pump.com/JPIIndustry/JohnsonPump_distributors.htm

SPX FLOW TECHNOLOGY

Evenbroekveld 2-6, BE-9420 Erpe-Mere, BELGIUM

T: +32 (0)53 60 27 15

F: +32 (0)53 60 27 01

E: johnson-pump.be@spx.com

For mer informasjon om våre globale filialer, godkjenninger, sertifiseringer og lokale representanter, gå til www.spx.com/en/johnson-pump. SPX Corporation forbeholder seg retten til å innlemme våre seneste design- og materialeendringer uten varsel eller forpliktelse. Designfunksjoner, konstruksjonsmaterialer og dimensjonsdata, som beskrevet i denne bulletinen, er gitt kun for din informasjon og bør ikke stoles på med mindre det er bekreftet skriftlig.

Den grønne ">" er et varemerke for SPX Corporation, Inc.

UTSTEDT 01/2013 Chocolate NO

COPYRIGHT © 2013 SPX Corporation