

Choklad

Sötsaker i rörelse
med Johnson Pump



Oavsett om ni pumpar högkoncentrerad sockerlösning, mjölkchoklad med hela nötter eller gelémassa så har SPX lösningen.

SPX med lång erfarenhet att förflytta vätskor skonsamt och hygieniskt, erbjuder ett komplett program av olika pumpar.

SPX (NYSE: SPX) är ett globalt tillverkningsindustriföretag som ingår i Fortune 500. Huvudkontoret ligger i Charlotte i North Carolina, USA, För ytterligare information, besök www.spx.com

Det som berör dig får vi i rörelse!



Kakaomassa	Sirap	Honung	Gelatin
Lecitin	Sötningemedel	Smakämnen	Nötmassa
Kakaosmör	Vit choklad	Vegetabilisk olja	Melange
Choklad	Karamellmassa	Nougat	Glykos
Mjök	Kondenserad mjök	Marmelad	Gräde
Emulgeringsmedel	Gummi Arabicum	Socketlösning	CIP-disk
Smör	Glasyr	Nöttryffel	CIP-retur

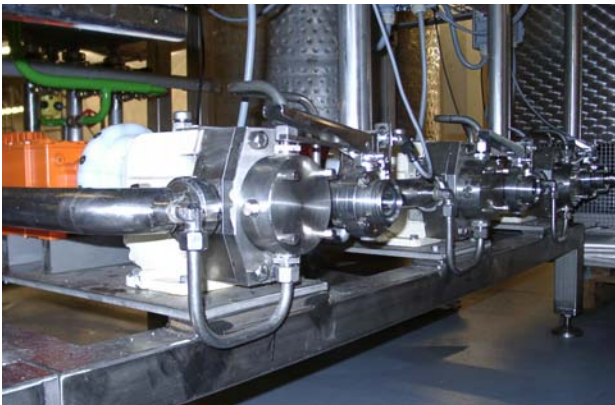


SPECIELLA PUMPUTFÖRANDEN FÖR SOCKER, KONFEKTYR OCH CHOKLADTILLVERKNING

- Flertal serier displacements- och centrifugalpumpar.
- Urval av specifika konstruktionsmaterial.
- Hygieniska pumputföranden för CIP och SIP eller manuell diskning.
- Kompakta pumpenheter, skräddarsydda till dina specifika behov.

REVERSIBLA PUMPAR FÖR BÅDE IN- OCH UTLASTNING

- Förenklat rörsystem.
- Färre ventiler.
- Självugningsförmåga.
- Brett applikationsområde via variabelt varvtal.
- Konstant och jämnt flöde.
- Vändbar rotationsriktning.

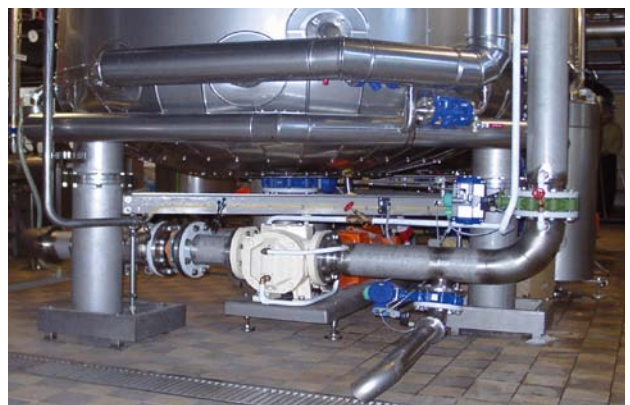


PUMPAR BÅDE TJOCKA OCH TUNNA VÄTSKOR

- Proportionellt flöde över ett brett viskositetsområde.
- Reglerbar för specifik kapacitet.
- Skonsam produkthantering.
- Låg energikostnad och hög hydraulisk verkningsgrad.
- Pumpar slutprodukter med fasta partiklar som frukt och korn.

LÖSNINGEN FÖR DINA SYSTEM

- Enkelt underhåll samt långa serviceintervaller.
- Komponenter med lång livstid för hög tillgänglighet.
- SPX kan ge råd angående systemets utformning för att tillförsäkra den lägsta livscykelkostnaden.
- SPX har alltid den rätta lösningen för dina specifika krav.



Choklad



Sötsaker i rörelse
med Johnson Pump

Din lokala kontakt:

http://www.johnson-pump.com/JPIndustry/JohnsonPump_distributors.htm

SPX FLOW TECHNOLOGY

Evenbroekveld 2-6, BE-9420 Erpe-Mere, BELGIUM

T: +32 (0)53 60 27 15

F: +32 (0)53 60 27 01

E: johnson-pump.be@spx.com

För mer information om våra filialer världen över, godkännande och lokala representanter, se www.spx.com/en/johnson-pump. SPX Corporation förbehåller sig rätten att införliva våra senaste design- och materialändringar utan att på förhand meddela detta. Designelement, tillverkningsmaterial och information om mått såsom de beskrivs i denna rapport är endast till för din information och bör inte klassas som tillförlitliga om inte annat har bekräftats skriftligen.

Den gröna ">" är ett varumärke som tillhör SPX Corporation, Inc.

UTFÄRDAT 01/2013 Chocolate SV

COPYRIGHT © 2013 SPX Corporation