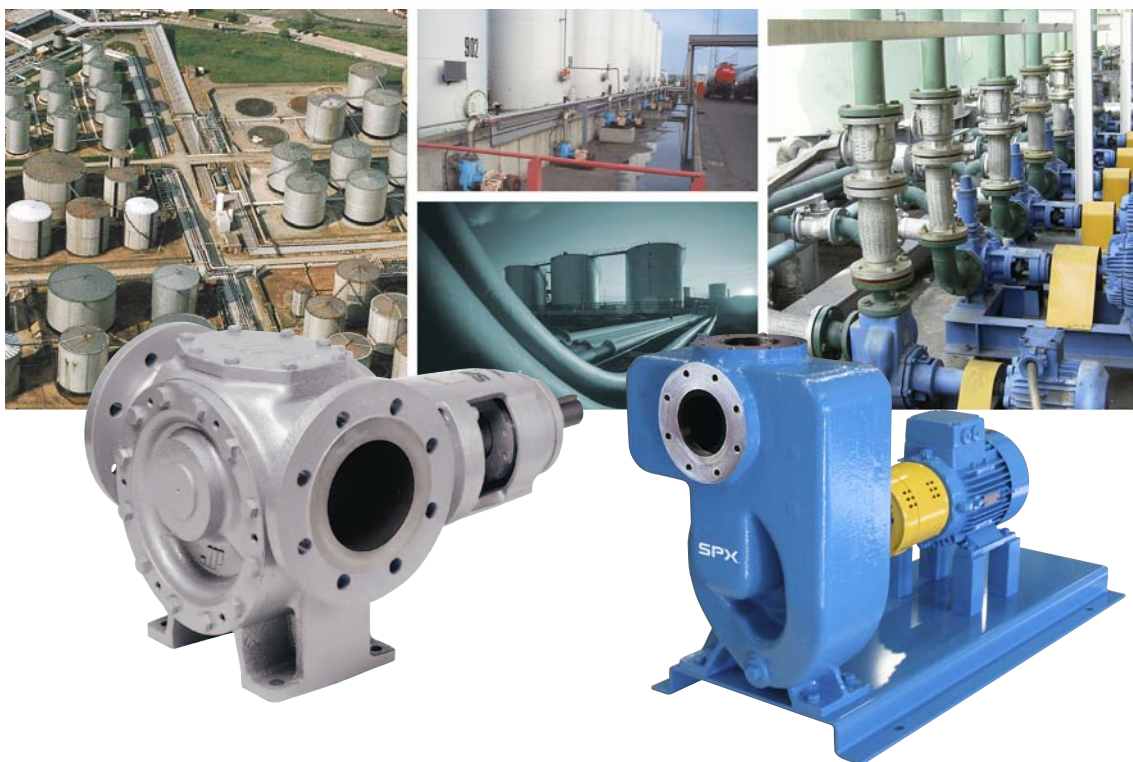


Tank Storage

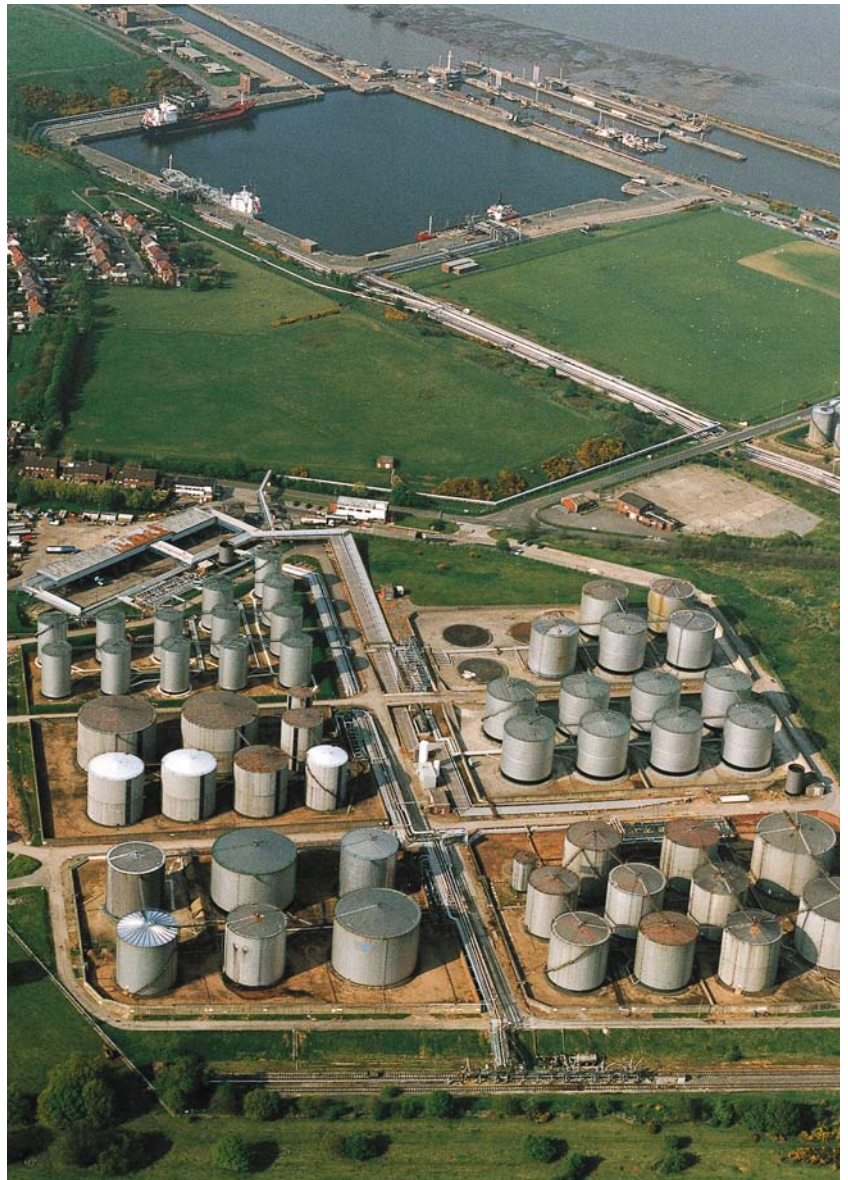
用于储罐输送的
Johnson Pump



无论是在存储流体方面, 还是通过公路, 铁路, 海运或者跨国管线输送流体方面。Johnson Pump都能够为您提供各种流体的输送方案。

依托在按照苛刻标准输送危险化学品和其他流体领域长期积累的专业经验, Johnson Pump具有多种类型的泵送方案供您选择。

存储流体解决方案...



Based in Charlotte, North Carolina, SPX Corporation (NYSE: SPW) is a global Fortune 500 multi-industry manufacturing leader. For more information, please visit www.spx.com.

- | | | | |
|-------|--------|---------|-----|
| 基础油品 | 乙酸酐 | β位甲基吡啶 | 牛奶 |
| 甲醇 | 钙 | 癸酸内脂 | 巧克力 |
| 蒸馏物 | 氯化物 | 氯仿 | 饮料 |
| 石蜡 | 苏打水 | 乙二醇二乙酸酯 | 腐蚀剂 |
| 柴油 | 溶剂 | 己烷 | 苯乙烯 |
| 氯化物 | 环乙酮 | 润滑油 | 强酸 |
| 碳氢化合物 | 乙醇 | 二氯甲烷 | 冲洗油 |
| 石油 | 甘油 | 硫酸 | 酮 |
| 原油 | 多羟基化合物 | β位三氯乙烯 | |
| 沥青 | 三氯乙烯 | 磷酸 | |
| 酒精 | N-甲基物 | 动物脂 | |
| 粗MEC | 丙酮 | 蔬菜 | |

感谢 Petrochem, ST Services and Vopak 提供照片支持。



石化产品自动从顶部或底部装载

- 多种型号的离心泵和容积泵供您选择。
- 多种材质。
- 配适合的机械密封，离心泵可在闭压头下运行。
- Johnson Pump可以为您订做输送方案。

装载或卸载用可逆转内齿轮泵

- 管网简单。
- 阀门使用少。
- 皮带传送。
- 具有自吸力。
- 粘度范围广。
- 流量稳定。



从大型储存罐装船

- 高流量离心泵。
- 卧式或立式泵。
- 船舶或铁路装载。
- 多种驱动方式。
- 圆桶充灌系统技术服务。

自吸式离心泵

- 储蓄池用。
- 码头排空。
- 污水坑和积水槽。
- Johnson Pump可以为客户提供系统设计服务确保在系统寿命周期内降低运行成本。



Tank Storage



用于存储输送的
Johnson Pump

您当地的服务机构

http://www.johnson-pump.com/JPIIndustry/JohnsonPump_distributors.htm

SPX FLOW TECHNOLOGY

Evenbroekveld 2-6, BE-9420 Erpe-Mere, BELGIUM

T: +32 (0)53 60 27 15

F: +32 (0)53 60 27 01

E: johnson-pump.be@spx.com

若需查询本公司在世界各地的分布、获得的许可证和证书、以及当地代表等有关信息，请访问本公司网址：

www.johnson-pump.com 和 www.spxft.com。

SPX Corporation保留随时纳入、更新最新设计和材料变动的权利，而无须且无义务另行通知。告示提供的设计特征、生产材料和规格数据仅供您个人参考；除非得到书面证实，请勿依赖这些信息。

发行 01/2013 Tank Storage CN

COPYRIGHT © 2013 SPX Corporation