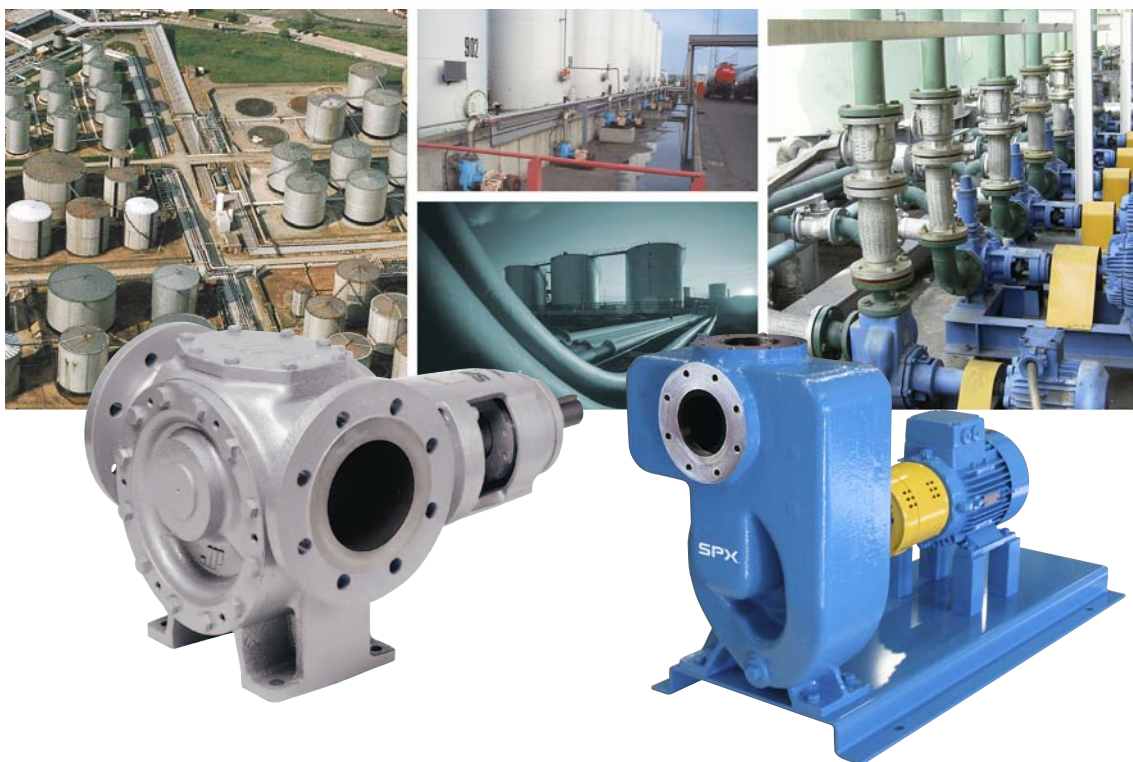


# Tank Storage

Stockez  
avec Johnson Pump



Que vous stockiez des liquides, les transportiez par route, par rail, par mer ou encore par pipeline, SPX Johnson Pump possède la solution pour transférer vos différents produits.

Possédant des années d'expérience dans le transport de liquides difficiles ou dangereux, SPX dispose d'une variété de solutions de pompage qui conviendront à vos besoins.

SPX (NYSE : SPW) est une société industrielle multi-secteurs figurant dans la liste Fortune 500. SPX, dont le siège social se situe à Charlotte, en Caroline du Nord, USA.

Rendez-vous sur [www.spx.com](http://www.spx.com).

## Stockez avec Johnson Pump



Huiles de base  
Méthanol  
Distillats  
Gas-oil  
Hydrocarbures chlorés  
Pétrole Brut  
Bitume  
Alcool  
Anhydride acétique

Chlorure de calcium  
Soude caustique  
Liqueur  
Solvants chlorés  
Cyclohexanone  
Ethanol  
Glycérine  
Polyols  
Acétone  
Béta  
Picoline

Caprolactone  
Chloroforme  
Ethyène-Dibromide  
Hexane  
Huiles de lubrification  
Chlorure de méthylène  
Acide sulfurique  
Bêtrichloroéthane  
Acide phosphorique  
Suif

Huiles végétales  
Lait  
Crème  
Chocolat  
Boissons  
Glucose  
Produits alcalins  
Styrène  
Acide caustique



## CHARGEMENT EN DOME ET CHARGEMENT EN SOURCE DES PRODUITS PETROLIERS

- Variété de pompes volumétriques et de pompes centrifuges
- Différents matériaux de construction
- Les pompes centrifuges Johnson Pump peuvent fonctionner dans des conditions difficiles d'utilisation
- Johnson Pump a toujours une solution adaptée à votre besoin spécifique

## POMPES A ENGRENAGES REVERSIBLES POUR CHARGEMENT ET DECHARGEMENT

- Simplifie vos réseaux de tuyauteries
- Moins de vannes
- Autoamorçage
- Grande plage de viscosités
- Débit régulier et constant



## CHARGEMENT DE NAVIRES

- Pompes centrifuges à grand débit
- Pompes horizontales et verticales
- Chargement de navires et de barges
- Possibilité de moteurs à vitesse variable

## POMPES CENTRIFUGES AUTO-AMORÇANTES

- Transfert de cuve à cuve
- Vidange des bacs de rétention
- Vidange de carters
- Johnson Pump vous apportera son conseil pour obtenir le plus faible coût d'utilisation



# Tank Storage



Stockez  
avec Johnson Pump

Votre agent local :

[http://www.johnson-pump.com/JPIndustry/JohnsonPump\\_distributors.htm](http://www.johnson-pump.com/JPIndustry/JohnsonPump_distributors.htm)

#### **SPX FLOW TECHNOLOGY**

Evenbroekveld 2-6, BE-9420 Erpe-Mere, BELGIUM

T: +32 (0)53 60 27 15

F: +32 (0)53 60 27 01

E: [johnson-pump.be@spx.com](mailto:johnson-pump.be@spx.com)

Pour de plus amples informations sur notre réseau mondial, nos homologations, certifications et représentants locaux, n'hésitez pas à consulter le site web [www.spx/en/johnson-pump](http://www.spx/en/johnson-pump). SPX Corporation se réserve le droit d'inclure les derniers changements de design ou de matériaux sans avis préalable, ni obligation. Les caractéristiques de design, les matériaux de construction et les données dimensionnelles mentionnés dans ce document ne sont donnés qu'à titre indicatif et ne pourront être considérés comme fiables que confirmés par écrit.

Le voyant vert ">" est une marque de SPX Corporation, Inc.

ÉDITION : 01/2013 Tank Storage FR

COPYRIGHT © 2013 SPX Corporation