

TopWing

ULTRAHYGIENISCHE DREHKOLBENPUMPE



02 - 10

Die Baureihe TopWing ist für Anwendungen mit besonders hohen Anforderungen an die Hygiene gebaut und überzeugt durch eine einfache Reinig-barkeit (CIP oder manuell) und Sterilisierbarkeit (SIP). Die besonders robuste Konstruktion gewährleistet einen langlebigen Betrieb und einfache Wartung.

Die gesamte Pumpe ist aus Edelstahl gefertigt und alle produktberührten Teile haben eine äußerst geringe Oberflächenrauigkeit.

Die Pumpe entspricht den EHEDG Anforderungen, ist nach 3-A und anderen Spezifikationen zertifiziert und kann je nach Anforderung entsprechend dokumentiert werden.

Aufgrund geringerer Scherwirkung kann die TopWing empfindliche Flüssigkeiten mit weichen als auch harten Partikeln sehr schonend und pulsationsarm fördern.

TopWing ist die modernste und leistungsfähigste Drehkolbenpumpe auf dem aktuellen Markt, die keine Abstriche bei der Hygiene macht.

ÜBER SPX

Based in Charlotte, North Carolina, SPX FLOW (NYSE: FLOW) is a multi-industry manufacturing company with operations in more than 35 markets worldwide. SPX FLOW's innovative, world-class products and highly-engineered solutions are helping to meet the needs of a constantly developing world and growing global population. You'll find our innovative solutions in everything from dairy plants and power plants to oil and gas pipelines, and the power grid. SPX FLOW is really everywhere you look.

We help our customers around the globe expand and enhance their food and beverage, power and energy and industrial production processes. For more information, please visit www.spxflow.com

TopWing Ultrahygienische Drehkolbenpumpe

ULTRAHYGIENISCHE KONSTRUKTION

- Selbstentleerendes Pumpengehäuse bei vertikaler Stellung der Anschlussstutzen
- Selbstentleerender Dichtungsraum im Rotorgehäuse
- Totraumarme Förderkammer
- Pumpengehäuse und Deckel aus AISI 316L
- Äußerst glatte Oberfläche, optional elektropoliert
- Einfach zu reinigen (CIP oder manuell) und zu sterilisieren (SIP)
- Unempfindlich gegenüber starken Temperatursprüngen bei der CIP-Reinigung oder Sterilisation (SIP)
- Ausführung nach EHEDG oder 3-A lieferbar

BESCHEINIGUNGEN UND ZERTIFIKATE

- Eignungsnachweis für ultrahygienischen Einsatz
- Lieferbare Dokumentation, Zertifikate und Bescheinigungen:

Förderleistung, Druckprüfung

Reinigungsfähigkeit nach EHEDG und 3-A

Materialbelegung nach 3.1B, FDA, USP Class VI und AFO

Schweißzeugnis, Oberflächenrauigkeit, Nachweis der Elektropolitur

ATEX-Zertifizierung für Einsatz in Ex-Bereichen

Qualitätsmanagement nach ISO 9001 und Umweltzertifikat nach ISO 14001

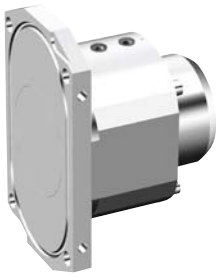
STÖRUNGSFREIER BETRIEB

- Rotoren, Wellen und Rotorschrauben in Duplex-Stahl
 - Robuste Konstruktionsausführung
 - Geringe Wärmeausdehnung der eingesetzten Materialien
 - Korrosionsresistent
 - Widerstandsfähige Werkstoffe
- Alle Pumpenteile in Edelstahl
 - Konstruiert für anspruchsvolle Einsatzbedingungen
 - Sichere Reinigung der Außenflächen ohne Korrosionsgefahr
- Konstruktion für hohe Beanspruchungen
 - Stabile Wellen aus Duplex-Stahl mit großdimensionierten Lagern und engen Toleranzen
 - Lange Lebensdauer von Lagern und Dichtungen

EINFACHE WARTUNG

- Wechsel der Wellenabdichtung ohne Demontage des Rotorgehäuses
- Schwerlastlager – vorgespannte Kegelrollenlager ohne Ausgleichscheiben





SONDERAUSFÜHRUNGEN

- Rechteck-Anschluss für Produkte mit eingeschränktem Fließverhalten und Anlagen mit erschwerten Zulaufbedingungen
- Heizmantel zur Temperierung der Pumpe für konstante Betriebstemperatur
- Sicherheitsventil zum Schutz von Pumpe und Anlage gegen unzulässigen Überdruck - Sonderausführung zur automatischen CIP-Reinigung

GEEIGNET FÜR ANSPRUCHSVOLLE UMGEBUNGSBEDINGUNGEN

- Getriebegehäuse mit besonders geeigneten Dichtungen, die das Eindringen von Spritzwasser verhindern
- Getriebegehäusebelüftung aus Edelstahl mit Rückschlagventil und Labyrinthdichtung
- Pumpe komplett aus Edelstahl – keine Korrosion, keine Lackierung erforderlich

ROTORVARIANTEN

- Zweiflügelige Rotoren
 - Schonende Förderung mit geringster Beeinträchtigung weicher Bestandteile im Fördermedium, wie z. B. Fruchtstücke
 - Geringe Pulsation bei der Förderung viskoser Produkte
- Mehrflügelige Rotoren
 - Niedriges Geräuschniveau auch bei hohen Drehzahlen
 - Pulsationsarme Förderung niedrig viskoser Produkte
 - Niedriger NPSH-Wert der Pumpe
 - Verringerte Reibung reduziert Antriebsverlust



TECHNISCHE DATEN - BEI STANDARDTOLERANZEN

PUMPENTYP	VERDRÄNGUNG (DM ³ /UMDR.)	MAX. FÖRDERMENGE (M ³ /H)	ANSCHLUSS-NENNWEITE (MM)	MAX. BETRIEBS-DRUCK (BAR)	MAX. DREHZAHL (MIN ⁻¹)
TW1/0041	0.041	3.4	25	15	1400
TW1/0082	0.082	6.9	25	7	1400
TW2/0171	0.171	12.3	40	15	1200
TW2/0343	0.343	24.7	50	7	1200
TW3/0537	0.537	32.2	50	15	1000
TW3/1100	1.100	66.0	80	7	1000
TW4/1629	1.629	78.2	80	15	800
TW4/3257	3.257	156.3	100	7	800

Typische Einsatzbereiche

MOLKEREIPRODUKTE

Milch, Joghurt, Sahne, Quark, Molke, entrahmte Milch, Butter, Hüttenkäse, Schmelzkäse



GETRÄNKE UND SÄFTE

Fruchtsäfte, Hefe, Apfelwein, Wein, Flüssigzucker, Glukose, Alkohol, Extrakte, Bier



LEBENSMITTEL UND SÜSSWAREN

Fruchtzubereitungen, Babynahrung, Suppen, Soßen, Schokolade, Wurstbrät, Speiseöl, Backteig, Teig, Marmelade, Flüssigei-Produkte, Konserven, Sirup, Flüssigzucker, Fondant, Ketchup, Senf, Bonbonmasse



PHARMAZIE, MEDIZIN, BIOTECHNOLOGIE

Ultrafiltration, Blut, Plasma, Enzyme, Pufferlösungen, Beschichtungsmassen, Fermentation, Alkohol, Zuckerlösungen, Tablettenmasse, Drageelösungen, Nährstofflösungen



KOSMETIK UND KÖRPERPFLEGE

Zahnpaste, Shampoo, Gel, Cremes, Seifen, Lotionen, Kosmetika, Haarfestiger, Extrakte



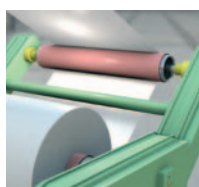
CHEMIKALIEN

Farben, Harze, Öladditive, Polymere, Leim, Tinten, Gelatine



ZELLSTOFF UND PAPIER

Kiefernöl, Seifen, Stärke, Lignin, Beschichtungsmasse, Aufschlammungen, Tonerdesuspension, Grünlaugenschlamm, Schlämme



TopWing

SPXFLOW

Ultrahygienische Drehkolbenpumpe

IHR KONTAKT VOR ORT:

<http://www.spxflow.com/en/johnson-pump/where-to-buy/>

SPX FLOW TECHNOLOGY POLAND SP. Z O.O.

Hermana Frankego 9, PL 85-862 Bydgoszcz, Poland

P: +48 52 5259 900

F: +48 52 5259 909

E: ftbydgoszcz.office@spxflow.com

SPX FLOW, Inc. behält sich das Recht zu unangekündigten und unverbindlichen Konstruktions- und Materialänderungen vor. Die in diesem Bulletin beschriebenen Merkmale, Konstruktionsmaterialien und Abmessungen dienen nur zu Ihrer Information und sollten nur dann als verbindlich betrachtet werden, wenn sie schriftlich bestätigt worden sind.

Bezüglich der Liefermöglichkeit in Ihrer Region nehmen Sie bitte den Kontakt zu Ihrem regionalen Vertreter auf. Weitere Informationen finden Sie unter www.spxflow.com.

Die grüne ">" ist eine Marke von SPX FLOW, Inc.

JP_120_D Version: 03/2016 Issued: 03/2016

COPYRIGHT © 2016 SPX FLOW, Inc.