

TopWing

ULTRA-HYGIEJNISK LOBE ROTOR PUMPE



02 - 10

TopWing pumperne er designede til høj hygiejniske applikationer og er lette at rengøre med CIP og SIP. Pumpen er bygget for lang drift tid og er lette at servicere.

Pumperne er fremstillet i en komplet rustfri udgave med fine overflade tolerancer for de væske berørte dele. Pumpe serien er godkendt i henhold til EHEDG, 3-A og andre certificeringer for de flests krævende applikationer.

Med skånsom transport kan TopWing håndtere ømtålige væsker indeholdende bløde og hårde partikler uden påvirkning af mediet.

TopWing er den mest moderne og langtidsholdbare Lobe rotor pumpe på markedet i dag som lever op til de stigende hygiejniske krav der efter spørges fra fødevarer og den farmaceutiske industri.

Based in Charlotte, North Carolina, SPX FLOW (NYSE: FLOW) is a multi-industry manufacturing company with operations in more than 35 markets worldwide. SPX FLOW's innovative, world-class products and highly-engineered solutions are helping to meet the needs of a constantly developing world and growing global population. You'll find our innovative solutions in everything from dairy plants and power plants to oil and gas pipelines, and the power grid. SPX FLOW is really everywhere you look.

We help our customers around the globe expand and enhance their food and beverage, power and energy and industrial production processes. For more information, please visit www.spxflow.com

TopWing Ultra-Hygiejnisk Lobe Rotor Pumpe

ULTRA-HYGIEJNISKE DESIGN

- Selvdrænede pumpehus i vertikal stilling
- Selvdrænede mekaniske aksel tætninger i pumpehus
- O-ring i hygiejnisk miljø
- 316L rustfri stål i pumpehus og frontdæksel
- Fine overflade tolerancer
- Enkelt at rengøre-CIP, SIP eller manuelt
- Tåler hurtige temperaturer ændringer og aggressive CIP/SIP programmer
- EHEDG og 3-A alternativ

VALIDERING OG CERTIFICERING

- Enkelt at validere for ultra-hygiejniske applikationer
- Flere certifikater til rådighed som tilvalg, eksempelvis:
 - Væske flow og tryk test
 - Renligheds certifikat som EHEDG og 3-A
 - Materiale certifikater som 3.1,FDA, USP Class VI, AFO, overflade ruigheder,svejsning samt elektro-polering
 - ATEX certifikat
 - Kvalitet (ISO 9001) miljø (ISO 14 001) certifikat

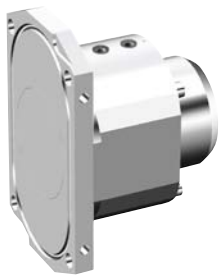
PROBLEMFRI DRIFT

- Rotorer, aksler og rotor skruer i Duplex rustfri udførelse
 - Kraftig opbygning
 - Lav termisk udvidelse grad
 - God korrosion bestandighed
 - Udførelse i stærke materiale
- Hele pumpen i rustfri stål
 - Designede for ekstreme forhold
 - Enkelt at rengøre uden risiko for korrosion
- Kraftig konstruktion
 - Størst mulig maksimum diameter på aksler og lejer
 - Øget levetid på lejer og tætninger

ENKELT AT VEDLIGEHOLDE

- Udskiftning af mekaniske aksel tætning uden afmontering af pumpehus
- Forspændt rulle lejer i heavy duty udførelse uden op shimsning





TILVALGS MULIGHEDER

- Forbedret indløb egenskaber for højviskose produkter, også kvadratisk indløb er mulig
- Varme kappe for at holde konstant temperatur på mediet i pumpen
- Overtryks ventil for at beskytte pumpen mod trykstød og for højt modtryk, kan leveres i en CIP version for automatisk drift.

DESIGNEDE FOR EKSTREME OMGIVELSER

- Vandtæt gearkasse med specielle tætninger for at minimere vand indtrængende
- Udlufter for gearkasse udført i rustfri stål med indbygget kontra ventil og labyrint
- Hele pumpen er fremstillet i rustfrit stål, hvilket betyder at det er problemfrit med korrosion samt maling.

ROTOR ALTERNATIVER

- Bi-wing rotorer
 - Skånsomt produkt håndtering for minimal påvirkning af det pumpede medie indeholdende bløde partikler som kan være frugt stykker
 - Lave eller ingen pulsationer ved pumpning af viskose væsker
- Multi-lobe rotorer
 - Lav støj område
 - Små pulsationer ved pumpning af lav viskose medier
 - Lav NPSHr
 - Reducere at slidtage samt virknings grader er minimale



TEKNISKE DATA - STANDARDTOLERANCER

PUMPE-TYPE	KAPACITET (DM ³ /OMDR)	MAKS. KAPACITET (M ³ /TIME)	TILSLUTNINGER I (MM)	MAKS. DRIFTRYK (BAR)	MAKS. OMDREJNINGSTAL (OMDR)
TW1/0041	0.041	3.4	25	15	1400
TW1/0082	0.082	6.9	25	7	1400
TW2/0171	0.171	12.3	40	15	1200
TW2/0343	0.343	24.7	50	7	1200
TW3/0537	0.537	32.2	50	15	1000
TW3/1100	1.100	66.0	80	7	1000
TW4/1629	1.629	78.2	80	15	800
TW4/3257	3.257	156.3	100	7	800

Typiske applikationer

MEJERI PRODUKTER

Mælk, yoghurt, desserter, fløde, smør, smelte oste og oste løbe



DRIKKEVARE

Frugt juice, Cider, Øl, vin, søde drikkevarer, alkohol og diverse ekstrakter



MAD OG KONFEKTURE

Frugt grød/mos, mad produkter for børn, supper og sovse, chokolade, kød fars, vegetabiliske olier, syltede grøntsager, æg produkter, marmelade, syltetøj, honning, dressinger, bolsje masse og mange flere produkter.



LÆGE MIDLER, MEDICIN, BIO PHARMA

Ultra filtration, blod, plasma, enzymer, coating løsninger, alkohol, glukose og pille masse samt mange flere muligheder.



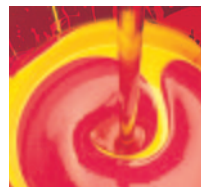
KOSMETIK OG PERSONLIG HYGIJNE

Tandpasta, shampoo, gel, creme, lotions, kosmetik, balsam ekstrakter



KEMI

Farve pigmenter og færdig farve produkter, opløsninger, polymere, lim, gelatine samt diverse kemiske applikationer.



PAPIR OG PAP

Diverse stivelsler, lim applikationer og farve tilsætninger.



TopWing

SPXFLOW

Ultra-Hygienisk Lobe Rotor Pumpe

LOKALE KONTORER

<http://www.spxflow.com/en/johnson-pump/where-to-buy/>

SPX FLOW TECHNOLOGY POLAND SP. Z O.O.

Hermana Frankego 9, PL 85-862 Bydgoszcz, Poland

P: +48 52 5259 900

F: +48 52 5259 909

E: ft.bydgoszcz.office@spxflow.com

For yderligere oplysninger om vores supportsteder over hele verden samt godkendelser, certificeringer og lokale repræsentanter, se www.spxflow.com og www.johnson-pump.com. SPX FLOW, Inc. forbeholder sig retten til tekniske fornyelser og materialeændringer uden forudgående varsel. De konstruktioner, materialer og mål, der angives i denne manual, tjener alene til information og skal ikke tages for pålydende uden forudgående skriftlig bekræftelse.

Den grønne ">" er et varemærke tilhørende SPX FLOW, Inc.

JP_120_DK Version: 03/2016 Issued: 03/2016

COPYRIGHT © 2016 SPX FLOW, Inc.