

## TopWing

BOMBA DE LÓBULOS ULTRA-HIGIÉNICA



02 - 10

La bomba TopWing está diseñada para aplicaciones ultra-higiénicas y es de muy fácil limpieza con procesos CIP y SIP. Su diseño es extremadamente robusto para una larga vida de operación y fácil mantenimiento.

Está fabricada totalmente en acero inoxidable con todas las superficies en contacto con el producto lisas.

Toda la gama está aprobada por EHEDG y 3-A así como una amplia variedad de certificados y

homologaciones están disponibles para las principales demandas del mercado.

TopWing puede manejar, con menos agitación y cizallamiento, líquidos delicados que contengan partículas duras o blandas, sin degradar el producto.

TopWing es actualmente la más moderna y robusta bomba de lóbulos en el mercado sin comprometer la higiene.

Based in Charlotte, North Carolina, SPX FLOW (NYSE: FLOW) is a multi-industry manufacturing company with operations in more than 35 markets worldwide. SPX FLOW's innovative, world-class products and highly-engineered solutions are helping to meet the needs of a constantly developing world and growing global population. You'll find our innovative solutions in everything from dairy plants and power plants to oil and gas pipelines, and the power grid. SPX FLOW is really everywhere you look.

We help our customers around the globe expand and enhance their food and beverage, power and energy and industrial production processes. For more information, please visit [www.spxflow.com](http://www.spxflow.com)

# TopWing

## Bomba de lóbulos Ultra-Higiénica

### DISEÑO ULTRA-HIGIÉNICO

- Cuerpo con auto-drenaje en posición vertical
- Cierres mecánicos en el interior del cuerpo con auto-drenaje
- Alojamiento limpio de juntas tóricas
- Cuerpo y tapa en acero inoxidable 316 L
- Superficies lisas en gama estándar. Electro pulido como opción bajo demanda
- Fácil limpieza – CIP, SIP o manual
- Resistente a los rápidos cambios de temperatura y válido para soportar los severos procesos CIP/SIP
- Opciones EHEDG y 3-A

### HOMOLOGACIÓN Y CERTIFICADO

- Fácil de homologar para aplicaciones Ultra-higiénicas.
- Conjunto de certificados disponibles bajo demanda, como por ejemplo:

Prueba de caudal y presión

Certificados de limpieza EHEDG y 3-A

Certificado de materiales 3.1, FDA, USP Clase VI y AFO

Certificado de rugosidad, soldadura, electro pulido

Certificado ATEX (zonas clasificadas)

Certificados de calidad (ISO 9001) y medio ambiente (ISO 14001)

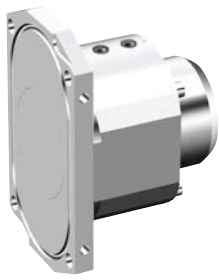
### SERVICIO SIN PROBLEMAS

- Rotores, ejes y retenedores en acero inoxidable duplex
  - Montaje robusto
  - Baja expansión térmica
  - Alta resistencia a la corrosión
  - Material más duro
- Bomba completa en acero inoxidable
  - Diseñada para ambientes difíciles
  - Fácil limpieza exterior sin riesgo de corrosión
- Construcción para servicios pesados
  - Incremento de los diámetros del eje en duplex y rodamientos
  - Aumenta la vida de servicio de rodamientos y cierres.

### FÁCIL MANTENIMIENTO

- Cambio de cierres mecánicos sin desmontaje del cuerpo
- Diseño de rodamientos para trabajos pesados – premontaje del conjunto de rodamientos sin galgas





## OPCIONES PARA APLICACIONES ESPECIALES

- Conexión de aspiración rectangular para productos viscosos, mejorando las condiciones de aspiración
- Camisas de calentamiento aseguran un nivel de temperatura constante en el interior de la bomba
- Válvulas de seguridad para proteger contra sobre presiones. Opción para ciclos automáticos de limpieza CIP

## DISEÑO PARA AMBIENTES DIFÍCILES

- Cuerpo de engranajes resistente a la proyección de agua con retenes especiales que minimizan la entrada de agua
- Tapón de venteo de acero inoxidable con antiretorno y laberinto
- Bomba completa fabricada en acero inoxidable – sin pintura ni corrosión

## ALTERNATIVAS DE ROTORES

- Rotor bi-cuña
  - Manejo suave minimizando el deterioro de líquidos con sólidos blandos en suspensión como trozos de fruta
  - Baja o nula pulsación para el bombeo de líquidos viscosos
- Rotor multi lobular
  - Bajo nivel sonoro a velocidades elevadas
  - Bajas pulsaciones con líquidos de baja viscosidad
  - Bajo NPSHr
  - Reducidas fricciones y pérdidas de potencia



## DATOS TÉCNICOS – TOLERANCIA ESTÁNDAR

MODELO	DESPLAZAMIENTO (DM <sup>3</sup> /REV)	CAUDAL MÁX. (M <sup>3</sup> /H)	DIÁMETRO CONEXIONES (MM)	PRESIÓN MÁX. DE TRABAJO (BAR)	VELOCIDAD MÁX. (RPM)
TW1/0041	0.041	3.4	25	15	1400
TW1/0082	0.082	6.9	25	7	1400
TW2/0171	0.171	12.3	40	15	1200
TW2/0343	0.343	24.7	50	7	1200
TW3/0537	0.537	32.2	50	15	1000
TW3/1100	1.100	66.0	80	7	1000
TW4/1629	1.629	78.2	80	15	800
TW4/3257	3.257	156.3	100	7	800

# Aplicaciones típicas de productos

### LÁCTEAS

Leche, Yogurt, Nata, Cuajada y suero, Leche desnatada, Mantequilla, Requesón, Queso fundido



### BEBIDAS Y REFRESCOS

Zumos, Levadura, Sidra y vino, Azúcar líquido, Glucosa, Licores, Aromas, Cerveza



### COMIDA Y CONFITERÍA

Fruta en almíbar, Comida de bebés, Sopas y salsas, Chocolate, Carne de salchichas, Aceites vegetales, Mezclas, Masas, Mermeladas, Productos del huevo, Comida preparada, Sopas, Jarabes, Glucosas, Azúcar glaseada, Ketchup, Mostaza, Caramelo líquido.



### FARMACÉUTICA, MEDICINA Y PROCESOS BIOLÓGICOS

Ultra filtración, Sangre, Plasma, Encimas, Soluciones para recubrimientos, Fermentos, Alcohol, Soluciones de azúcar, Pasta de comprimidos, Nutrientes



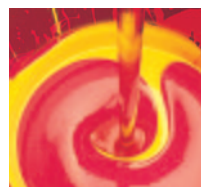
### COSMÉTICA Y CUIDADO PERSONAL

Pasta de dientes, Champú, Gel, Cremas, Jabón, Lociones, Cosméticos, Acondicionador de cabello, Extractos



### QUÍMICA

Pintura, Resina, Aditivos para aceite, Polímeros, Pegamentos, Tinta, Gelatinas



### PULPA Y PAPEL

Aceite de pino, Jabón, Almidón, Recubrimientos, Slurry, Arcillas, Licor verde, Residuos



TopWing

**SPXFLOW**

Bomba de lóbulos Ultra-Higiénica

**CONTACTO LOCAL:**

<http://www.spxflow.com/en/johnson-pump/where-to-buy/>

**SPX FLOW TECHNOLOGY POLAND SP. Z O.O.**

Hermana Frankego 9, PL 85-862 Bydgoszcz, Poland

P: +48 52 5259 900

F: +48 52 5259 909

E: [ft.bydgoszcz.office@spxflow.com](mailto:ft.bydgoszcz.office@spxflow.com)

Hallará más información sobre nuestras filiales en todo el mundo, los certificados de homologación y los representantes locales en [www.spxflow.com](http://www.spxflow.com) y [www.johnson-pump.com](http://www.johnson-pump.com).

SPX FLOW, Inc. se reserva el derecho a introducir cambios de material o actualizar el diseño sin necesidad de previo aviso. Las características de diseño, los materiales utilizados y las dimensiones, tal y como se definen en este boletín, se facilitan sólo a título informativo y no serán vinculantes a menos que se confirmen por acuerdo escrito.

El verde ">" es una marca registrada de SPX FLOW, Inc.

JP\_120\_E Version: 03/2016 Issued: 03/2016

Publicación © 2016 SPX FLOW, Inc.