

TopWing

LA POMPA A LOBI ULTRA IGIENICA



02 - 10

La pompa TopWing è progettata per applicazioni che richiedono elevata igienicità e consente di ottenere risultati ottimali mediante cicli CIP e SIP. La pompa presenta una costruzione molto robusta che consente un buon funzionamento nel tempo e operazioni di manutenzione molto semplici.

La pompa è completamente in acciaio inox e le superfici di tutte le parti a contatto con il liquido da trasferire presentano una bassa rugosità.

Le pompe sono certificate EHEDG e 3-A, altri certificati o documenti necessari alla validazione sono disponibili per le applicazioni più spinte.

Grazie a bassa turbolenza e ridotto sforzo di taglio la pompa TopWing è adatta a trasferire liquidi delicati contenenti particelle solide soffici o dure senza alterazione del prodotto.

La pompa TopWing è la pompa a lobi più moderna e robusta disponibile attualmente sul mercato, mantenendo l'eccellenza per quanto riguarda l'igienicità.

Based in Charlotte, North Carolina, SPX FLOW (NYSE: FLOW) is a multi-industry manufacturing company with operations in more than 35 markets worldwide. SPX FLOW's innovative, world-class products and highly-engineered solutions are helping to meet the needs of a constantly developing world and growing global population. You'll find our innovative solutions in everything from dairy plants and power plants to oil and gas pipelines, and the power grid. SPX FLOW is really everywhere you look.

We help our customers around the globe expand and enhance their food and beverage, power and energy and industrial production processes. For more information, please visit www.spxflow.com

TopWing La Pompa a Lobi Ultra Igienica

COSTRUZIONE IGIENICA

- Camera rotori auto drenante con connessioni in posizione verticale
- Tenuta meccanica auto drenante all'interno della camera rotori
- O-ring del coperchio anteriore in posizione igienica
- Corpo pompa e coperchio in AISI 316 L
- Bassa rugosità delle parti a contatto con il liquido. Trattamento di elettrofinitura disponibile come opzione
- Igienizzabile manualmente e mediante cicli CIP e SIP
- Ottima resistenza alla temperatura (la pompa può operare fino a 150°C) e alla corrosione
- Certificati EHEDG e 3-A

VALIDAZIONI E CERTIFICAZIONI

- Ideale per i procedimenti di validazione in applicazioni ultra igieniche
- Documentazione disponibile per validazioni in applicazioni igieniche:

Test pompa portata-pressione

Certificati EHEDG e 3-A

Certificati dei materiali 3.1, FDA, USP Classe VI e AFO

Certificati della rugosità delle superfici, saldature, elettrofinitura

Certificato ATEX (per zone classificate)

Certificati ISO 9001 e ISO 14001



FUNZIONAMENTO PROLUNGATO NEL TEMPO

- Rotori, fermi dei rotori e alberi in acciaio inox Duplex
 - Costruzione robusta
 - Bassa dilatazione termica
 - Elevata resistenza alla corrosione
 - Maggiore durezza del materiale
- Pompa completamente in acciaio inox
 - Progettata per condizioni ambientali gravose
 - Facile da pulire esternamente senza rischio di corrosione
- Costruzione heavy-duty
 - Diametri di alberi e cuscinetti massimizzato per maggiore rigidità della struttura
 - Maggiore durata di cuscinetti e tenute

MANUTENZIONE AGEVOLATA

- Sostituzione delle tenute meccaniche senza necessità di smontare il corpo pompa
- Costruzione Heavy duty per la parte di trasmissione del moto, con alberi di diametro massimizzato e cuscinetti conici precaricati



COSTRUZIONI SPECIALI

- Connessione di ingresso rettangolare per prodotti molto viscosi
- Camicie di riscaldamento per mantenere la pompa a una temperatura costante
- Valvola di by-pass per protezione da sovrappressioni. Disponibile anche valvola di by-pass con funzione CIP per eliminare punti morti nell'impianto

PROGETTATA PER CONDIZIONI AMBIENTALI GRAVOSE

- Coperchio ingranaggi in acciaio inox con guarnizione speciale per prevenire l'ingresso di acqua nella zona di trasmissione del moto
- Dispositivo di sfiato in acciaio inox con valvola di non ritorno e labirinto
- Pompa interamente in acciaio inox

TIPI DI ROTORI DISPONIBILI

- Rotori bilobo
 - Funzionamento regolare con danneggiamento minimo di liquidi contenenti particelle solide soffici quali pezzi di frutta
 - Pulsazioni minime con liquidi viscosi
- Rotori multilobo
 - Minore emissione sonora
 - Minori pulsazioni con liquidi a bassa viscosità
 - Minori valori di NPSHr
 - Minori attriti e rendimenti migliori



DATI TECNICI-CLASSE DI TOLLERANZE STANDARD

MODELLO	CILINDRATA (DM ² /GIRO)	PORTATA MASSIMA (M ³ /H)	DIAMETRO NOMINALE DELLE CONNESSIONI (MM)	PRESSIONE DI LAVORO MASSIMA (BAR)	VELOCITÀ MASSIMA (RPM)
TW1/0041	0.041	3.4	25	15	1400
TW1/0082	0.082	6.9	25	7	1400
TW2/0171	0.171	12.3	40	15	1200
TW2/0343	0.343	24.7	50	7	1200
TW3/0537	0.537	32.2	50	15	1000
TW3/1100	1.100	66.0	80	7	1000
TW4/1629	1.629	78.2	80	15	800
TW4/3257	3.257	156.3	100	7	800

Applicazioni tipiche della pompa

INDUSTRIA LATTIERO-CASEARIA

Latte, yogurt, crema, cagliata e siero, latte scremato, burro, ricotta, formaggio fuso



INDUSTRIA DELLE BEVANDE

Succo di frutta, lievito, sidro e vino, zucchero liquido, glucosio, estratti, birra



INDUSTRIA ALIMENTARE

Conserva di frutta, omogeneizzati, zuppe, salse, cioccolato, carne macinata, olii vegetali, pastella, pasta per pizza, marmellata, prodotti a base uovo, sciroppi, zucchero liquido, fondant, ketchup, senape, pasta per caramelle



INDUSTRIA FARMACEUTICA

Ultrafiltrazione, sangue, plasma, enzimi, tamponi, soluzioni per rivestimento, fermentazione, alcool, soluzioni zuccherine, pasta per pillole, nutrienti



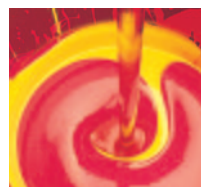
COSMETICA E IGIENE PERSONALE

Dentifrici, shampoo, gel, creme, sapone, lozioni, cosmetici, balsami, estratti



INDUSTRIA CHIMICA

Vernice, resina, additivi oleosi, polimeri, colla, inchiostri, gelatine



INDUSTRIA CARTARIA

Olio di pino, sapone, amido, rivestimenti, scarti, argilla, fanghi



TopWing

SPXFLOW

La Pompa a Lobi Ultra Igienica

RIVOLGERSI A:

<http://www.spxflow.com/en/johnson-pump/where-to-buy/>

SPX FLOW TECHNOLOGY POLAND SP. Z O.O.

Hermana Frankego 9, PL 85-862 Bydgoszcz, Poland

P: +48 52 5259 900

F: +48 52 5259 909

E: ft.bydgoszcz.office@spxflow.com

Per maggiori informazioni sulle sedi nel mondo, approvazioni, certificazioni e concessionari locali visitare il sito www.spxflow.com e www.johnson-pump.com.

La SPX FLOW, Inc. si riserva il diritto di modificare i prodotti in funzione dei nuovi sviluppi di progetto e materiali senza obbligo di notifica. Le caratteristiche progettuali, i materiali costruttivi e le dimensioni, come indicati in questa pubblicazione, sono forniti esclusivamente a titolo informativo e non sono vincolanti salvo conferma per iscritto.

Il verde ">" è un marchio di SPX FLOW, Inc.

JP_120_1 Version: 03/2016 Issued: 03/2016

COPYRIGHT © 2016 SPX FLOW, Inc.