

TopWing

ULTRA-HYGIEJNISK LOBEROTORPUMPE



02 - 10

TopWing pumpene er designet for ultra-hygieniske applikasjoner og er svært enkel å rengjøre både med CIP og av SIP. Pumpen er bygd for lang holdbar drift og enkelt vedlikehold.

Hele pumpen er laget i rustfritt stål, med glatt overflate for de væske berørte deler. Pumpe serien er godkjent for EHEDG, 3-A og en rekke andre sertifikater eller validering dokumenter er tilgjengelig for de mest krevende behov.

Med skånsom transport og lavere skjærkrefter kan TopWing håndtere ømtålige væsker som inneholder både myke og harde partikler uten produkt degradering.

TopWing er den mest moderne og slitesterke Loberotorpumpe på markedet i dag som møte de økende sanitære krav som kreves av mat- og farmasøytisk industri.

Based in Charlotte, North Carolina, SPX FLOW (NYSE: FLOW) is a multi-industry manufacturing company with operations in more than 35 markets worldwide. SPX FLOW's innovative, world-class products and highly-engineered solutions are helping to meet the needs of a constantly developing world and growing global population. You'll find our innovative solutions in everything from dairy plants and power plants to oil and gas pipelines, and the power grid. SPX FLOW is really everywhere you look.

We help our customers around the globe expand and enhance their food and beverage, power and energy and industrial production processes. For more information, please visit www.spxflow.com

TopWing Ultra-Hygienisk Loberotorpumpe

ULTRA-HYGIENISK DESIGN

- Selvdrøenede pumpehus i en vertikal stilling
- Selvdrøenede mekaniske akseltetninger i pumpehuset
- O-ring i hygienisk miljø
- 316L rustfritt stål casing og frontdekselet
- Fin standard-overflate toleranser, elektro-polert finish som valgmulighet
- Lett å rengjøre-CIP, SIP eller manuelt
- Tolerere raske temperaturendringer og aggressive CIP / SIP applikasjoner
- EHEDG og 3-A alternativ

VALIDERING OG SERTIFISERING

- Enkelt å validere for ultra-hygieniske applikasjoner
- Flere sertifikater tilgjengelig som et alternativ, eksempelvis:
 - Flow og trykktest
 - Renslighet sertifikat som EHEDG og 3-A
 - Materielle sertifikater som 3,1, FDA, USP klasse VI, AFO
 - Sertifikater av overflateruhet, sveising, elektro-polering
 - ATEX sertifikat
 - Kvalitet (ISO 9001) miljø (ISO 14 001) Sertifikat

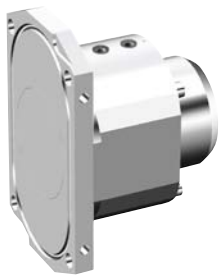
PROBLEMFRI DRIFT

- Rotorer, aksel og låseskrue i Duplex rustfritt stål
 - Kraftig utførelse
 - Lav termisk utvidelse grad
 - God korrosjonsmotstand
 - Utførelse i sterke materialer
- Hele pumpen i rustfritt stål
 - Designet for ekstreme forhold
 - Enkelt å rengjøre uten risiko for korrosjon
- Ekstra kraftig utførelse
 - Størst mulig maksimum diameter på aksler og lager
 - Økt levetid av lager og pakninger

ENKEL Å VEDLIKEHOLDE

- Utskifting av akseltetning uten demontering av rotorhuset.
- Robust lagerplassering – frontmontert konisk rullelager uten mellomlegg.





VALGMULIGHETER

- Rektangulære innløp – bedre NPSH, mulighet for å pumpe mer tykflytende væsker.
- Varmekappe for å holde en konstant temperatur på mediet i pumpen
- Sikkerhetsventiler: Fjærbelastet, fjærbelastet med trykklufttransport, luftbelastet med trykkluft-transport. Enkle å rengjøre, og utgaven med trykklufttransport kan også brukes som en CIP-ventil, prosessstyrt.

KONSTRUERT FOR EKSTREME OMGIVELSER

- Vanntett lagerutførelse – tett med spesielle vanntette tetninger.
- Avluftare laget av rustfritt stål med integrert tilbakeslagsventil og labyrint
- Hele pumpen laget i rustfritt stål, inkludert endedekslet – ingen korrosjon, ingen maling.

ROTOR ALTERNATIVER

- Bi-wingrotorer
 - Varsom behandling av produktet med muligheten for å håndtere bløte partikler, som kan være biter av frukt
 - Lav eller ingen pulsering ved pumping av viskøse væsker
- Multi-loberotorer
 - Lavt støynivå i høyere hastigheter
 - Lav pulsering med lav viskositet væsker
 - Lav NPSHr
 - Redusert friksjon og krafttap

TEKNISKE DATA - STANDARD TOLERANSER

PUMPE-TYPE	DESPLASEMENT (DM ³ /O)	MAKS KAPASITET (M ³ /H)	TILKOPLINGS-DIAMETER (MM)	MAKS ARBEIDSTRYKK (BAR)	MAKS OMDREININGER (RPM)
TW1/0041	0.041	3.4	25	15	1400
TW1/0082	0.082	6.9	25	7	1400
TW2/0171	0.171	12.3	40	15	1200
TW2/0343	0.343	24.7	50	7	1200
TW3/0537	0.537	32.2	50	15	1000
TW3/1100	1.100	66.0	80	7	1000
TW4/1629	1.629	78.2	80	15	800
TW4/3257	3.257	156.3	100	7	800

Typiske produktapplikasjoner

MEIERIPRODUKTER

Melk, yoghurt, desserter, fløte, smør, smelteost og myse



DRIKKE

Frukt juice, cider, øl, vin, søte drikker, alkohol og ulike ekstrakter



MAT OG SUKKERVARER

Frukt grøt / mos, matvarer for barn, supper og sauser, sjokolade, kjøttdeig, vegetabiliske oljer, syltede grønnsaker, eggprodukter, syltetøy, honning, sauser, godteri masse og mange flere produkter.



LÆGEMIDDEL, MEDISINER, BIO-PHARMA

Ultrafiltrasjon, blod, plasma, enzymer, belegg løsninger, alkohol, glukose og pellet masse og mange flere alternativer.



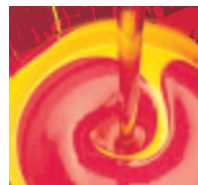
KOSMETIKK OG PERSONLIG HYGIENE

Tannkrem, shampoo, gel, krem, lotion, kosmetikk, balsam ekstrakt



KJEMI

Farge pigmenter og ferdige farge produkter, løsninger, polymerer, lim, gelatin og ulike kjemiske applikasjoner.



PAPIR OG PAPP

Ulike stivelse, lim applikasjoner og farge tilsetningsstoffer.



TopWing

SPXFLOW

Ultra-Hygienisk Loberotorpumpe

DIN LOKALE KONTAKT:

<http://www.spxflow.com/en/johnson-pump/where-to-buy/>

SPX FLOW TECHNOLOGY POLAND SP. Z O.O.

Hermana Frankego 9, PL 85-862 Bydgoszcz, Poland

P: +48 52 5259 900

F: +48 52 5259 909

E: ft.bydgoszcz.office@spxflow.com

For mer informasjon om våre globale filialer, godkjenninger, sertifiseringer og lokale representanter, gå til www.spxflow.com og www.johnson-pump.com. SPX FLOW, Inc. forbeholder seg retten til å innlemme våre seneste design- og materialeendringer uten varsel eller forpliktelse. Designfunksjoner, konstruksjonsmaterialer og dimensjonsdata, som beskrevet i denne bulletinen, er gitt kun for din informasjon og bør ikke stoles på med mindre det er bekreftet skriftlig.

Den grønne ">" er et varemerke for SPX FLOW, Inc.

JP_120_N Version: 03/2016 Issued: 03/2016

COPYRIGHT © 2016 SPX FLOW, Inc.