

TopWing

ULTRA-HYGIËNISCHE LOBBENPOMP



02 - 10

De TopWing pomp is ontworpen voor ultra-hygiënische toepassingen en is zeer makkelijk te reinigen, zowel CIP als SIP. De pomp is zeer robuust en is gebouwd voor een lange levensduur en zeer makkelijk onderhoud.

De complete pomp is gemaakt uit Roestvrijstaal met glad oppervlak voor alle delen in contact met de vloeistof.

De ganse pompreeks is EHEDG, 3-A gekeurd en een ganse reeks andere certificaten zijn beschikbaar voor de meeste noden.

Met minder afschuifkrachten dan de standaard lobbenpompen, kan de TopWing vloeistoffen met zachte of harde delen verpompen, zonder produktdegradatie.

De TopWing is de meest moderne en sterkste lobbenpomp op de markt zonder aan hygiënisch ontwerp te moeten inboeten.

Based in Charlotte, North Carolina, SPX FLOW (NYSE: FLOW) is a multi-industry manufacturing company with operations in more than 35 markets worldwide. SPX FLOW's innovative, world-class products and highly-engineered solutions are helping to meet the needs of a constantly developing world and growing global population. You'll find our innovative solutions in everything from dairy plants and power plants to oil and gas pipelines, and the power grid. SPX FLOW is really everywhere you look.

We help our customers around the globe expand and enhance their food and beverage, power and energy and industrial production processes. For more information, please visit www.spxflow.com

TopWing Ultra-Hygiënische Lobbenpomp

ULTRA-HYGIËNISCH ONTWERP

- Zelf-drainerend lobbenhuis in verticale opstelling
- Zelf-drainerende asafdichtingen in lobbenhuis
- CIP reinigbare o-ringen
- 316 L roestvrijstalen huis en deksel
- Glad gepolijste oppervlakken. Electro-gepolijst als optie
- Makkelijk te reinigen – CIP, SIP of manueel
- Weerstaat snel temperatuurschommelingen en wisselende CIP/SIP-cycli.
- EHEDG en 3-A opties

GEVALIDEERD EN GECERTIFIEERD

- Makkelijk te valideren voor Ultra-Hygiënische toepassingen
- Pakket certificaten beschikbaar als optie:
 - Debiets- en druktesten
 - EHEDG en 3-A
 - Materiaalcertificaten als 3.1, FDA, USP Class VI en AFO
 - Certificaten van oppervlakterutheid, lassen, electro-polijsten
 - ATEX certificaten
 - ISO 9001 en ISO 14001-certificaten

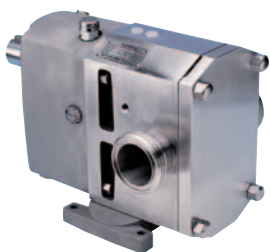
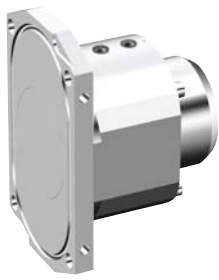
PROBLEEMLOZE WERKING

- Duplex roestvrijstalen lobben, assen en lobmoeren
 - Sterk geheel
 - Weinig thermische uitzetting
 - Hoge corossieweerstand
 - Harder materiaal
- Complete pomp in roestvrijstaal
 - Ontworpen voor moeilijke uitwendige omstandigheden
 - Makkelijk te reinigen zonder risico op corrosie
- Zware constructie
 - Extra grote duplex assen en voorgespannen zware lagers
 - Verhoogde levensduur van lagers en seals

MAKKELIJK ONDERHOUD

- Vervanging asafdichtingen zonder lobbenhuis te demonteren.
- Sterk lagerontwerp – voorgespannen rollagers zonder shimming





SPECIALE OPTIES

- Rechthoekige inlaat voor hoog viskeuze producten
- Thermische mantels voor constante temperatuur in de pomp
- Overdrukklep als bescherming tegen hoge drukken. Opties zoals geautomatiseerde CIP-klep.

ONTWORPEN VOOR MOEILIJKE UITWENDIGE OMSTANDIGHEDEN

- Waterbestendige tandwielkast met speciale dichtingen tegen waterinsijpeling
- Ontluchter oliekamer uit RVS met terugslagklepje en labyrinthdichting
- Complete pomp uit RVS – geen corrosie, geen verf

LOBBENOPTIES

- BiWing lobben

Zacht verpompen met minimale beschadiging van verpompt medium met zachte deeltjes zoals bvb fruit

Minimale pulsaties voor viskeuze vloeistoffen

- Multi-lobben

Laag geluidsniveau bij hoge snelheid

Weinig pulsaties voor laag-viskeuze vloeistoffen

Lage NPSHr

Verminderd wrijvings- en energieverlies



TECHNISCHE DATA - STANDAARD SPELINGEN

POMPTYPE	DEBIET (DM ³ /REV)	MAX DEBIET (M ³ /H)	AANSLUITINGEN (MM)	MAX WERKDRUK (BAR)	MAX TOERENTAL (RPM)
TW1/0041	0.041	3.4	25	15	1400
TW1/0082	0.082	6.9	25	7	1400
TW2/0171	0.171	12.3	40	15	1200
TW2/0343	0.343	24.7	50	7	1200
TW3/0537	0.537	32.2	50	15	1000
TW3/1100	1.100	66.0	80	7	1000
TW4/1629	1.629	78.2	80	15	800
TW4/3257	3.257	156.3	100	7	800

Producttoepassingen

MELK

Melk, Yoghurt, Room, Melkwei, Afgeroomde melk, Boter, Kaas, Smeltkaas



DRANKEN

Fruitsap, Vloeibare gist, Cider en wijn, Vloeibare suiker, Glucose, Extracten, Likeuren, Bier



VOEDING EN SUIKERGOED

Fruitconserven, Babyvoeding, Soepen en sausen, Chocolade, Gehakt, Vlees, Plantaardige oliën, Deeg, Confituur, Gelei, Eierproducten, Kant- en klare maaltijden, Siropen, Fondantsuiker, Ketchup, Mosterd, Chocopasta, Speculoospasta



FARMACEUTISCHE - EN BIOINDUSTRIE

Ultrafiltratie, Bloed, Plasma, Enzymen, Buffers, Fermentaties, Alcoholen, Suikeroplossingen, Oplossingen, Additieven



COISMETICA

Tandpasta, Shampoo, Gel, crème, Zeep, Lotion, Zalven, Haarconditioners, Extracten



CHEMIE

Verven, Harsen, Olie-additieven, Polymeren, Lijmen, Inkt, Gelatine



PAPIER

Olie, Zepen, Zetmeel, Lignine, Slurries, Klei, Papierpap, Kleurstoffen, Afvalwater



TopWing

SPXFLOW

Ultra-Hygiënische Lobbenpomp

UW LOKALE CONTACT:

<http://www.spxflow.com/en/johnson-pump/where-to-buy/>

SPX FLOW TECHNOLOGY POLAND SP. Z O.O.

Hermana Frankego 9, PL 85-862 Bydgoszcz, Poland

P: +48 52 5259 900

F: +48 52 5259 909

E: ft.bydgoszcz.office@spxflow.com

Voor meer informatie over onze wereldwijde locaties, goedkeuringen, certificaties en lokale vertegenwoordigers, bezoek onze website www.spxflow.com en www.johnson-pump.com. SPX FLOW, Inc. behoudt zich het recht voor onze laatste ontwerp- en materiaalwijzigingen zonder aankondiging of obligatie te gebruiken.

Ontwerpkarakteristieken, constructiematerialen en maatgegevens, zoals beschreven in dit document, dienen alleen ter informatie en zijn zonder garantie tenzij schriftelijke bevestigd.

De groene ">" is een handelsmerk van SPX FLOW, Inc.

JP_120_NL Version: 03/2016 Issued: 03/2016

COPYRIGHT © 2016 SPX FLOW, Inc.