

## TopWing

ULTRA-HYGIENISK LOBROTORPUMP



02 - 10

TopWing pumparna är designade för ultra-hygieniska förhållanden och är mycket lätta att diska med både CIP och SIP. Pumpen är överdimensionerad för pålitlig drift och lång livslängd.

Pumparna är tillverkade helt i rostfritt stål med fin yta på våta delar. Pumpserien är godkänd enligt EHEDG, 3-A och andra certifieringar för de mest krävande applikationer.

Med mjukare materialhantering kan TopWing hantera ömtåliga vätskor innehållande både mjuka och hårda partiklar utan påverkan på mediet.

TopWing är den mest moderna och hållbara lobrotorpump på marknaden, utan att ge avkall på hygien.

Based in Charlotte, North Carolina, SPX FLOW (NYSE: FLOW) is a multi-industry manufacturing company with operations in more than 35 markets worldwide. SPX FLOW's innovative, world-class products and highly-engineered solutions are helping to meet the needs of a constantly developing world and growing global population. You'll find our innovative solutions in everything from dairy plants and power plants to oil and gas pipelines, and the power grid. SPX FLOW is really everywhere you look.

We help our customers around the globe expand and enhance their food and beverage, power and energy and industrial production processes. For more information, please visit [www.spxflow.com](http://www.spxflow.com)

## TopWing Ultra-Hygienisk Lobrotorpump

### ULTRA-HYGIENISK DESIGN

- Självdränerande pumphus i vertikalt läge
- Självdränerande mekaniska tätningar i pumphuset
- Oring i rent läge
- 316L material i hus och lock
- Fin standard-yta, elektroplerad yta finns som tillval
- Enkel att rengöra – CIP, SIP eller manuellt
- Tål snabba temperaturväxlingar och aggressiva CIP program
- EHEDG och 3-A alternativ

### VALIDERAD OCH CERTIFIERAD

- Enkel att validera för ultra-hygieniska applikationer
- Flera certifikat tillgängliga som tillval, exempelvis:
  - Flödes och trycktest
  - Renhetscertifikat som EHEDG och 3-A
  - Materialcertifikat som 3.1, FDA, USP Class VI och AFO
  - Certifikat för ytfinhet, svetsning, elektroplering
  - ATEX certifikat (explosionsrisk områden)
  - Kvalitets- (ISO 9001) och miljöcertifikat (ISO 14001)

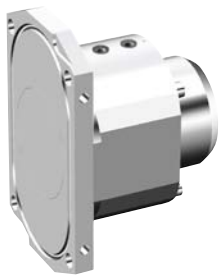
### BEKYMERSFRI DRIFT

- Duplex rostfritt i rotor, axlar och medbringare
  - Stabilt sammansatt
  - Låg termisk utvidgning
  - Bra korrosionsbeständighet
  - Hårt material
- Hela pumpen i rostfritt stål
  - Designad för extrema förhållanden
  - Enkel att rengöra utan risk för korrosion
- Tålig konstruktion
  - Maximerad duplex axel och lagringsdiameter
  - Ökad livslängd på lager och tätningar

### ENKEL ATT UNDERHÅLLA

- Byte av axeltätning utan att demontera växellåda
- Tåligt tätningsutförande, förspända rullagertätningar utan shimsning





## TILLVAL FÖR SPECIALLÖSNINGAR

- Förbättrade inloppsegenskaper för högviskösa produkter, även kvadratisk inlopp tillgängligt
- Värmemantel för jämn drift-temperatur i pumpen
- Säkerhetsventil för eliminering av tryckstötter, alternativ för CIP disk finns

## FRAMTAGEN FÖR EXTREMA OMGIVNINGAR

- Vattentät växellåda med specialtätningar för minimal vatteninträning
- Ventilation i rostfritt med backventil och labyrint
- Hela pumpen tillverkad i rostfritt stål, vilket betyder ingen rost, ingen målning

## ROTORALTERNATIV

- Biwingrotorer
  - Mjuk materialhantering för minimal påverkan av pumpat medium, exempelvis frukt
  - Låg eller ingen pulsation vid pumpning av viskös vätska
- Multirotorer
  - Låg ljudvolym vid höga varvtal
  - Låg pulsation vid pumpning av lågviskösa material
  - Lågt NPSHr
  - Reducerar friktion och förluster

## TEKNISKA DATA - STANDARDTOLERANSKLASSER

PUMP TYP	DEPLACEMENT (DM <sup>3</sup> /VARV)	MAX KAPACITET (M <sup>3</sup> /H)	NOMINELL INNERDIAMETER PÅ ANSLUTNING (MM)	MAX ARBETSTRYCK (BAR)	MAX VARVTAL (RPM)
TW1/0041	0.041	3.4	25	15	1400
TW1/0082	0.082	6.9	25	7	1400
TW2/0171	0.171	12.3	40	15	1200
TW2/0343	0.343	24.7	50	7	1200
TW3/0537	0.537	32.2	50	15	1000
TW3/1100	1.100	66.0	80	7	1000
TW4/1629	1.629	78.2	80	15	800
TW4/3257	3.257	156.3	100	7	800

# Vanliga produkttillämpningar

### MEJERIPRODUKTER

Mjölks, yoghurt, grädde, vassle, löpe, skummjölks, smör, keso, smältost



### DRYCKER

Fruktjös, jäst, cider, vin, flytande socker, glycos, sprit, extrakt, öl



### MAT & KONFEKTYR

Fruktmos, barnmat, soppa, sås, choklad, korvmassa, vegetabiliska oljor, deg, sylt, äggprodukter, prosessad mat, soppor, sirap, flytande socker, fond, ketchup, senap, godismassa



### LÄKEMEDEL, MEDICIN OCH BIOPROCESS

Ultrafiltration, blod, plasma, enzymer, dämpare, ytbehandlings-lösningar, jäsningsprocesser, alkohol, piller-, dragéemassa



### KOSMETIK OCH PERSONHYGIEN

Tandkräm, shampo, gel, krämer, lotioner, tvål, kosmetika, balsam, extrakt



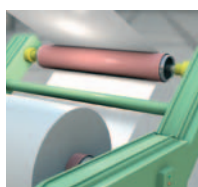
### KEMI

Färg, lösningar, oljetillsatser, polymerer, lim, bläck, gelantin



### PAPPERSMASSA

Tallolja, såpa, stärkelse, lignin, ytbelag, slurry, lera, restprodukter



TopWing

**SPXFLOW**

Ultra-Hygienisk Lobrotorpump

**DIN LOKALA KONTAKT:**

<http://www.spxflow.com/en/johnson-pump/where-to-buy/>

**SPX FLOW TECHNOLOGY POLAND SP. Z O.O.**

Hermana Frankego 9, PL 85-862 Bydgoszcz, Poland

P: +48 52 5259 900

F: +48 52 5259 909

E: [ft.bydgoszcz.office@spxflow.com](mailto:ft.bydgoszcz.office@spxflow.com)

För mer information om våra filialer världen över, godkännande och lokala representanter, se [www.spxflow.com](http://www.spxflow.com) och [www.johnson-pump.com](http://www.johnson-pump.com). SPX FLOW, Inc. förbehåller sig rätten att införliva våra senaste design- och materialändringar utan att på förhand meddela detta. Designelement, tillverkningsmaterial och information om mått såsom de beskrivs i denna rapport är endast till för din information och bör inte klassas som tillförlitliga om inte annat har bekräftats skriftligen.

Den gröna ">" är ett varumärke som tillhör SPX FLOW, Inc.

JP\_120\_S Version: 03/2016 Issued: 03/2016

COPYRIGHT © 2016 SPX FLOW, Inc.